

# esedra

R E S I D E N C E

# B6

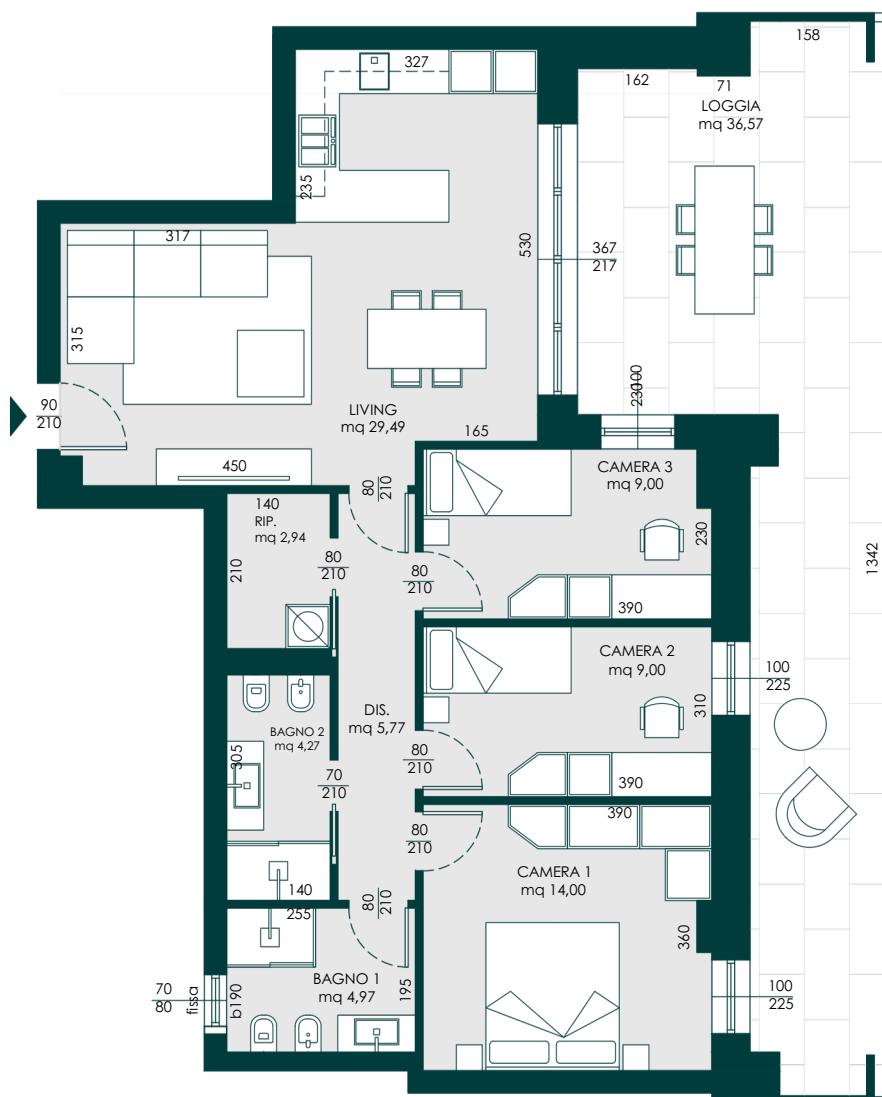


Fronte Via Respighi

**B**

Fronte Via Trento

280.000 €



Piano

I

Quadrilocale razionale, perfetto per chi cerca equilibrio tra estetica e funzionalità.

Un **soggiorno** da 29,49 mq si apre su una **loggia coperta** di 36,57 mq, ideale per cene

all'aperto o per una zona relax.

**Tre camere**, due bagni e un pratico ripostiglio danno ordine e struttura a un appartamento pensato per il vivere quotidiano.

Un ambiente che accoglie con semplicità e stile, dove tutto è al posto giusto.

Appartamento	96,42	Mq
Loggia	38,25	Mq
<b>Superficie Lorda</b>	<b>134,67</b>	<b>Mq</b>

