

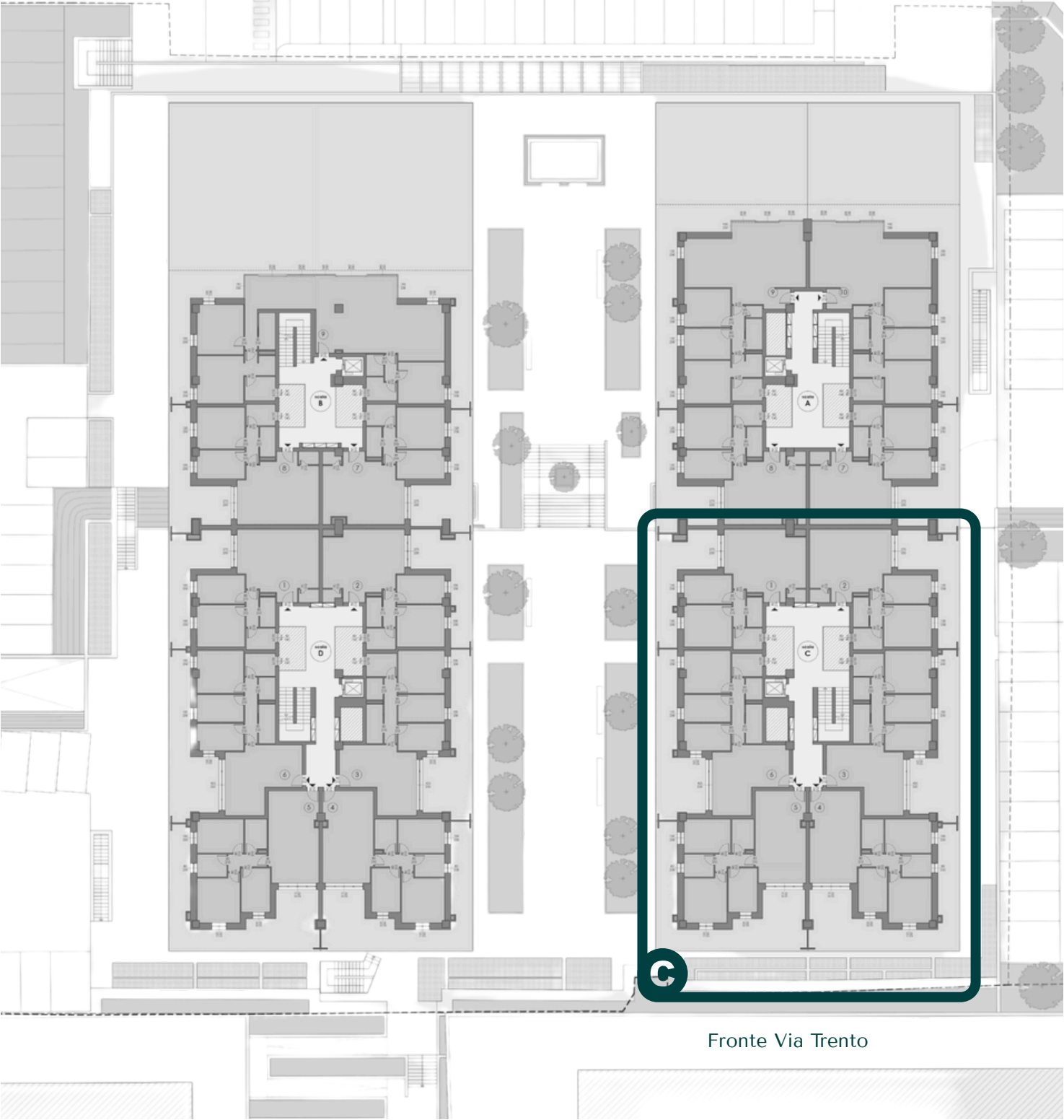
esedra

R E S I D E N C E

C3



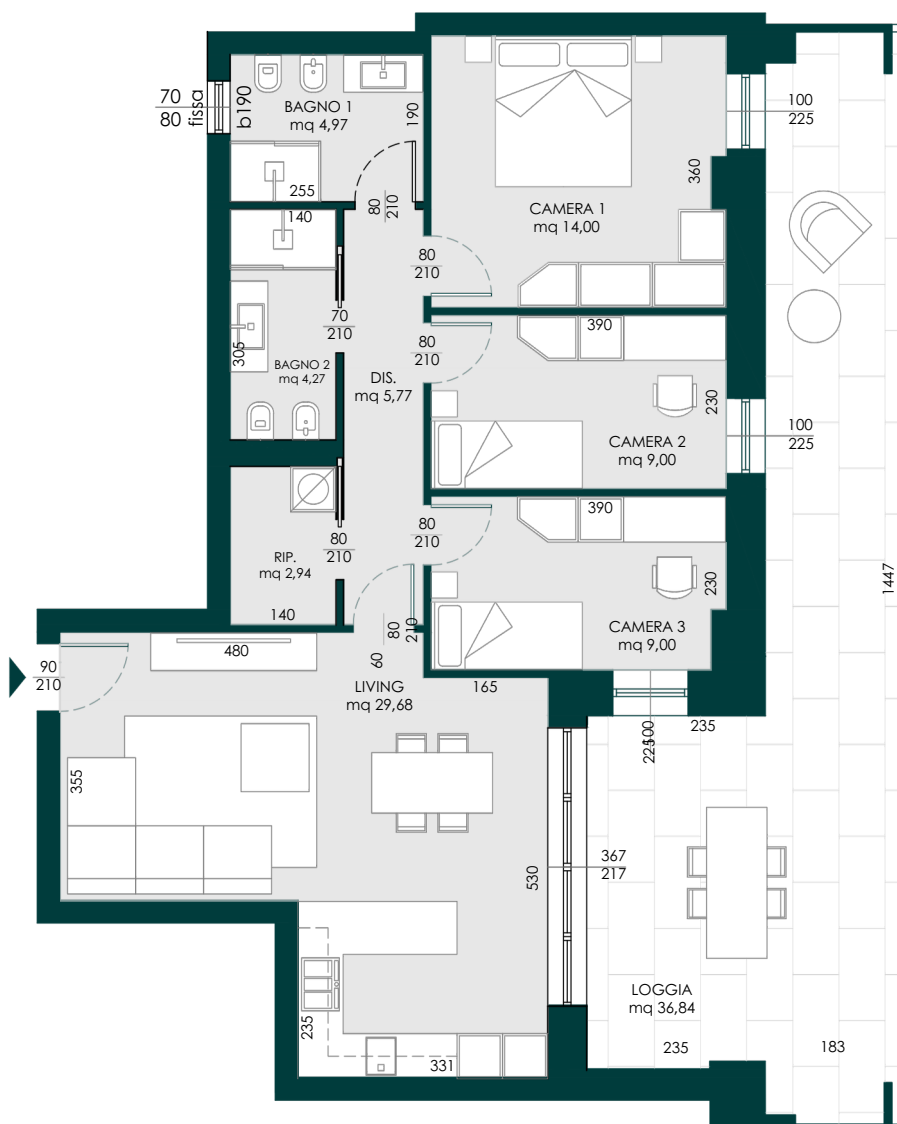
Fronte Via Respighi



Fronte Via Trento



300.000 €



Piano

I

Quadrilocale di nuova concezione con tre camere da letto di 14,00 mq, 9,00 mq e 9,00 mq, ideale per nuclei familiari dinamici.

Il **living** di 29,68 mq si apre su una **loggia**

coperta di 36,84 mq, un prolungamento naturale dello spazio interno, perfetto per ogni stagione.

Doppi servizi, un pratico ripostiglio e una **zona notte** ben separata rendono l'ambiente armonioso e razionale.

L'architettura contemporanea e il taglio funzionale degli spazi conferiscono a questo appartamento grande vivibilità e versatilità, unendo stile e praticità.

Appartamento	96,42	Mq
Loggia	38,26	Mq
Superficie Lorda	134,68	Mq

