

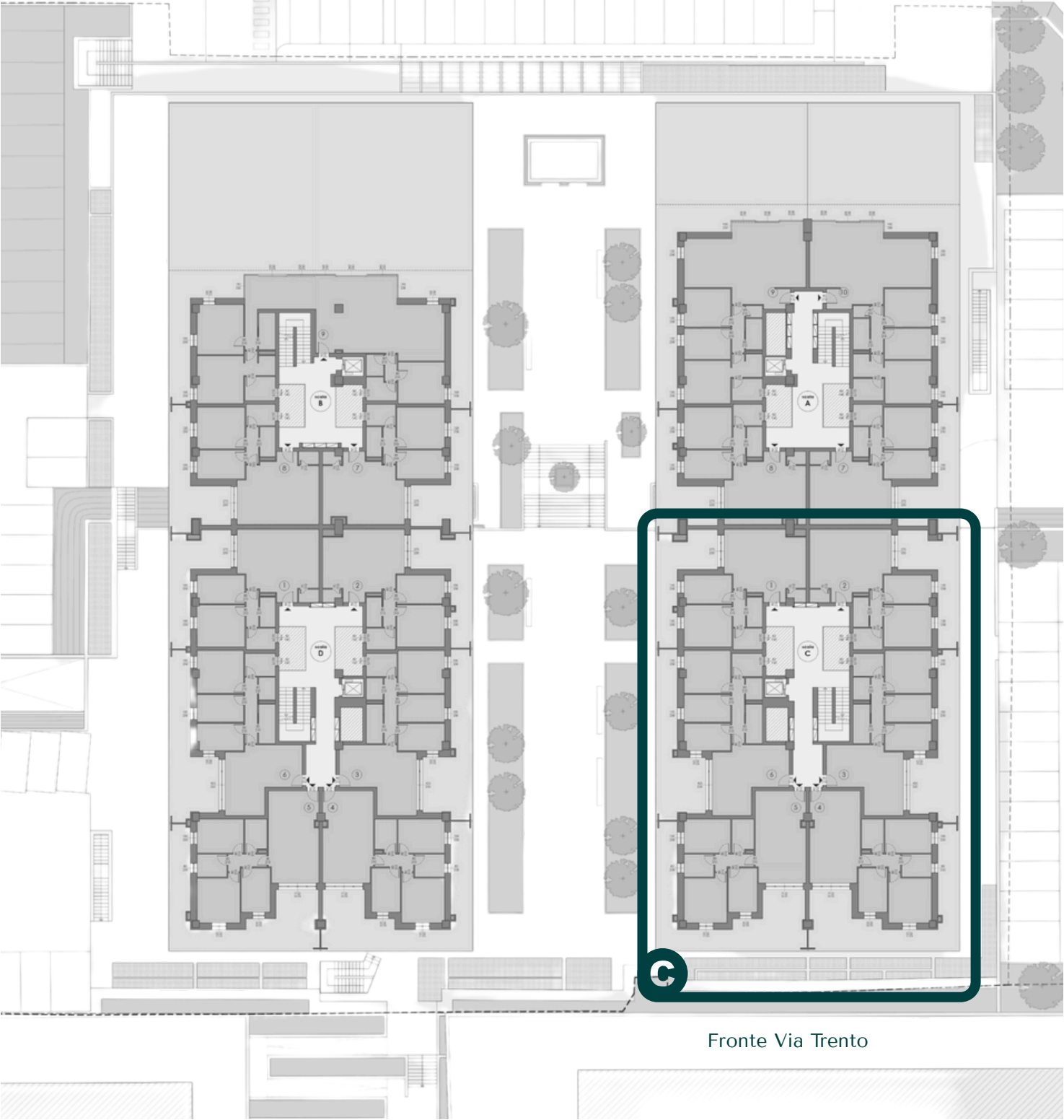
# esedra

R E S I D E N C E

# C1



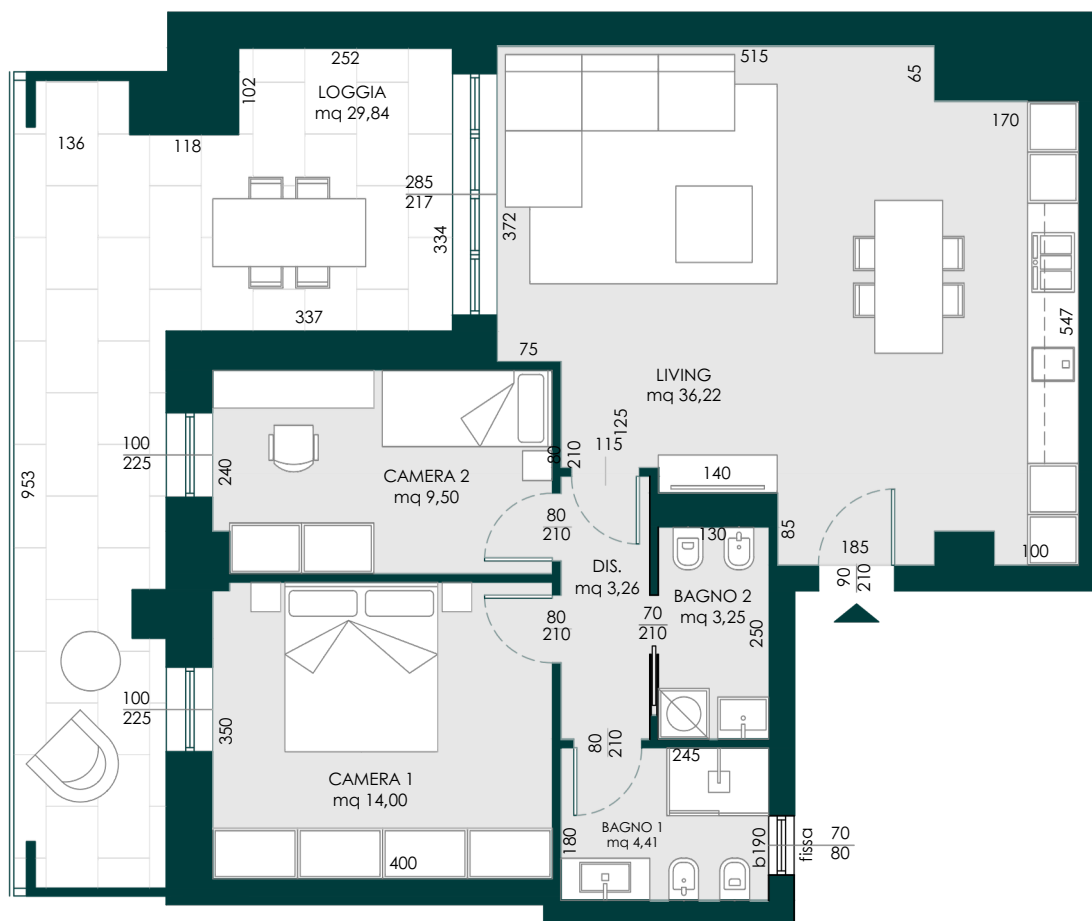
Fronte Via Respighi



Fronte Via Trento



# 270.000 €



Piano

# I

**Trilocale moderno**, elegante e funzionale, perfetto per chi cerca un'abitazione luminosa e ben organizzata.

Il **living** di 36,22 mq si apre su una generosa **loggia coperta** di 29,84 mq, un vero e proprio salotto all'aperto, ideale per cene estive o relax quotidiano.

Le **due camere** da 14,00 mq e 9,50 mq sono disposte in modo da garantire privacy, mentre i **due bagni** completano una distribuzione fluida e intelligente.

Un appartamento pensato per valorizzare ogni momento della giornata, in un contesto residenziale progettato con cura e attenzione ai dettagli architettonici.

|                         |               |           |
|-------------------------|---------------|-----------|
| Appartamento            | 85,97         | Mq        |
| Loggia                  | 29,32         | Mq        |
| <b>Superficie Lorda</b> | <b>115,29</b> | <b>Mq</b> |

