

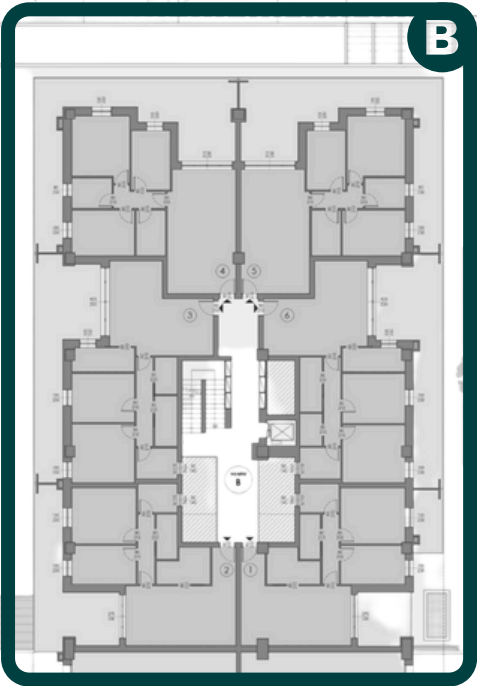
esedra

R E S I D E N C E

B3

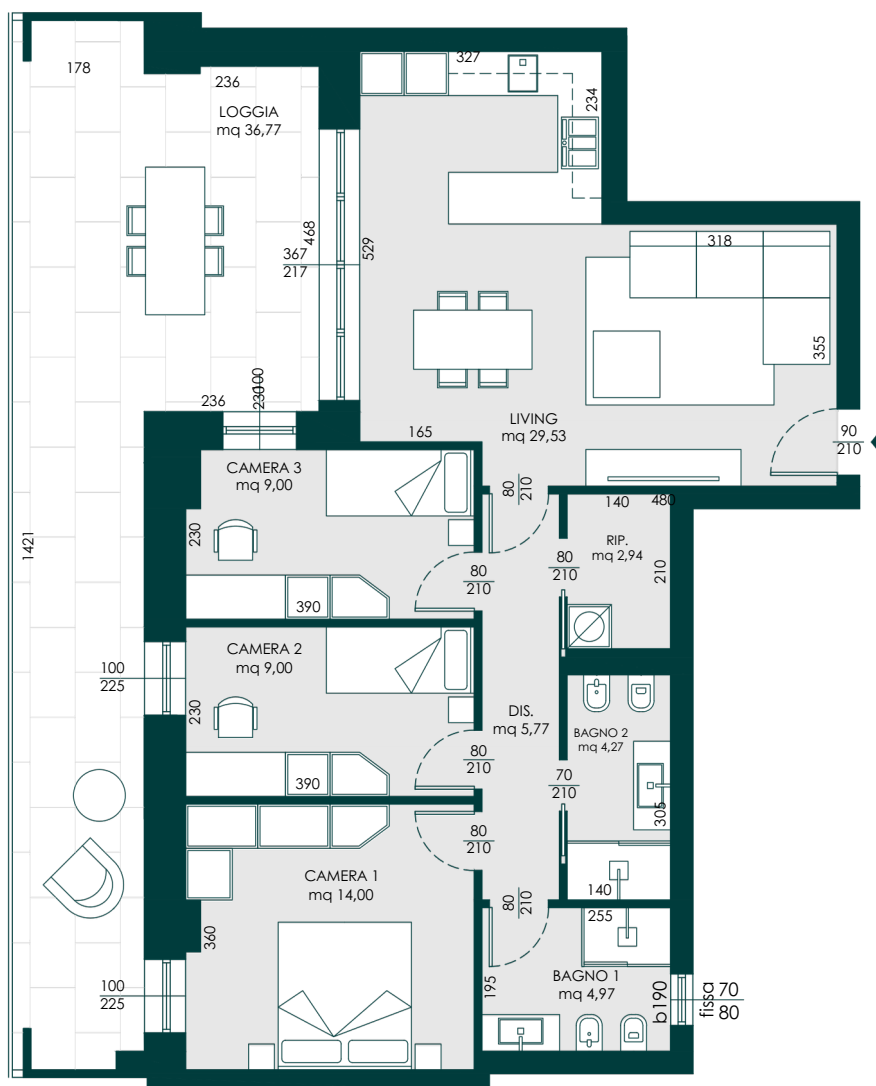


Fronte Via Respighi



Fronte Via Trento

280.000 €



Piano

I

Quadrilocale con grande loggia

Con un **soggiorno** da 29,53 mq e una **loggia coperta** di 36,77 mq, questo quadrilocale si distingue per la versatilità degli spazi.

Le **tre camere da letto** e i **doppi servizi** si sviluppano attorno a un disimpegno funzionale, completati da un utile ripostiglio.

Un appartamento ben strutturato, ideale per famiglie o per chi desidera una stanza in più, con affaccio sull'esterno di grande qualità.

Appartamento	97,00	Mq
Loggia	37,20	Mq
Superficie Lorda	134,20	Mq

