

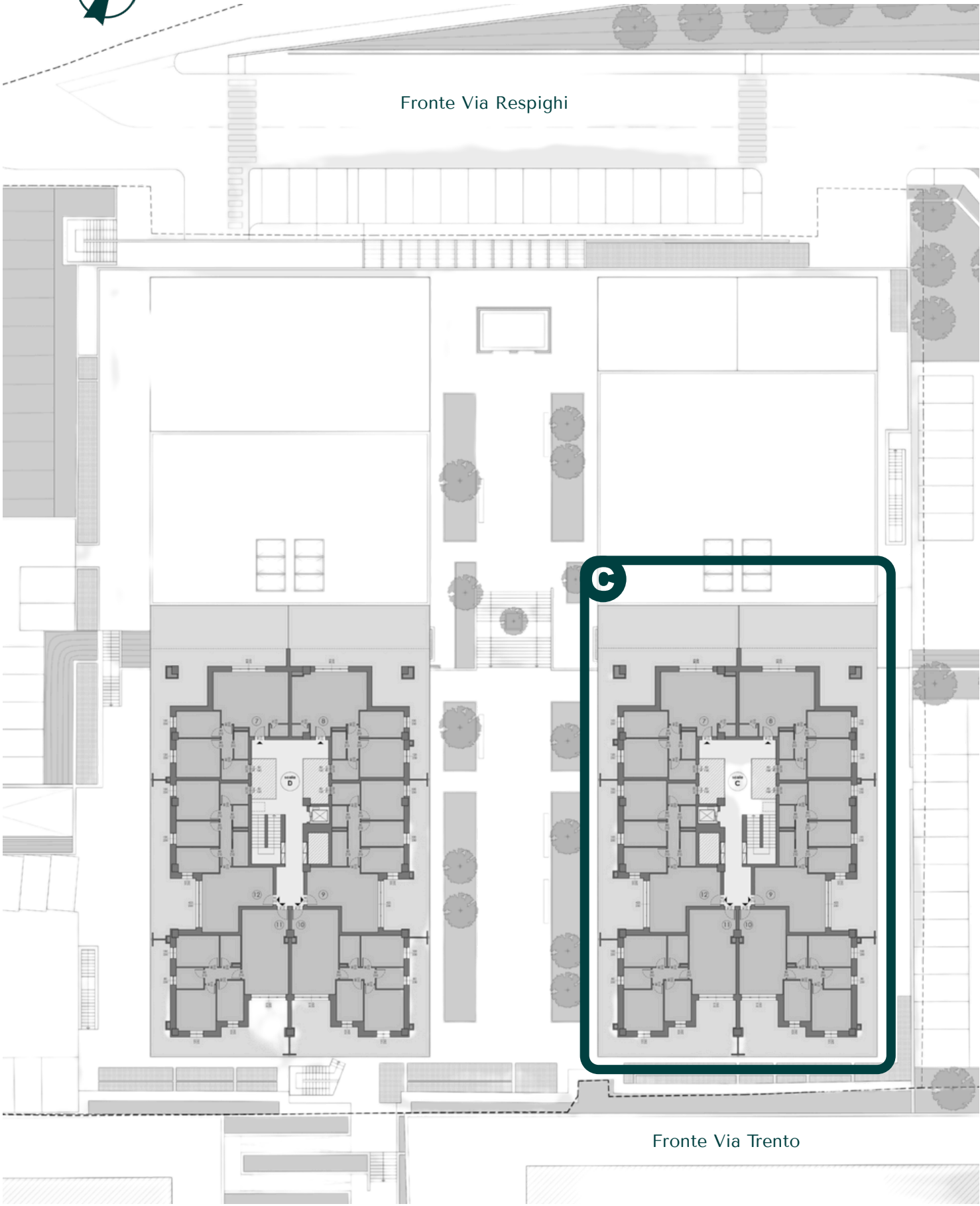
# esedra

R E S I D E N C E

# C9



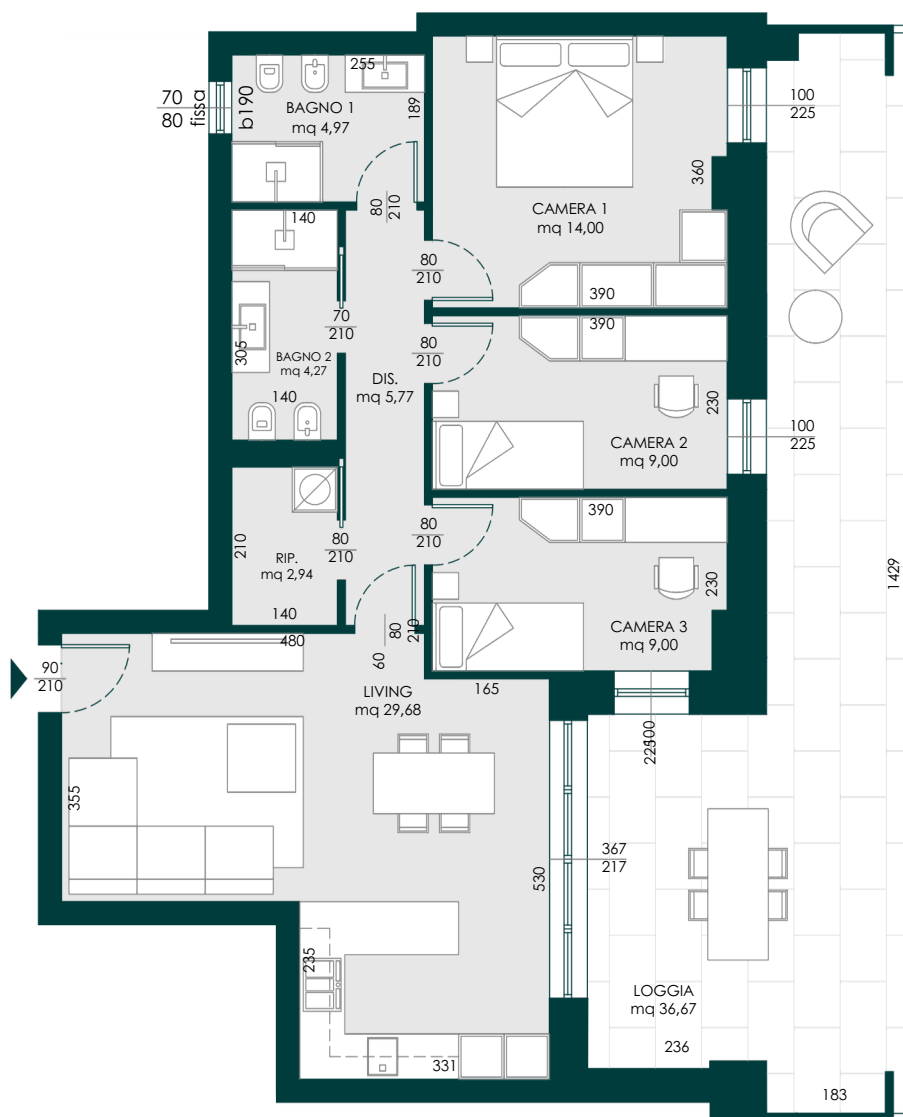
Fronte Via Respighi



Fronte Via Trento



300.000 €



Piano

II

**Quadrilocale con tre camere da letto** di 14,00 mq, 9,00 mq e 9,00 mq, **soggiorno** da 29,68 mq e **loggia coperta** di 36,67 mq: spazi ben organizzati, funzionali e vivibili.

Doppi servizi e ripostiglio completano la casa, offrendo praticità e ordine.

L'ampia zona giorno, in comunicazione con l'esterno, permette di vivere ogni momento con naturalezza e comfort.

Una soluzione perfetta per famiglie che desiderano spazi ben calibrati, moderni e inseriti in un contesto residenziale di qualità.

Appartamento	96,33	Mq
Loggia	38,30	Mq
<b>Superficie Lorda</b>	<b>134,63</b>	<b>Mq</b>

