

esedra

R E S I D E N C E

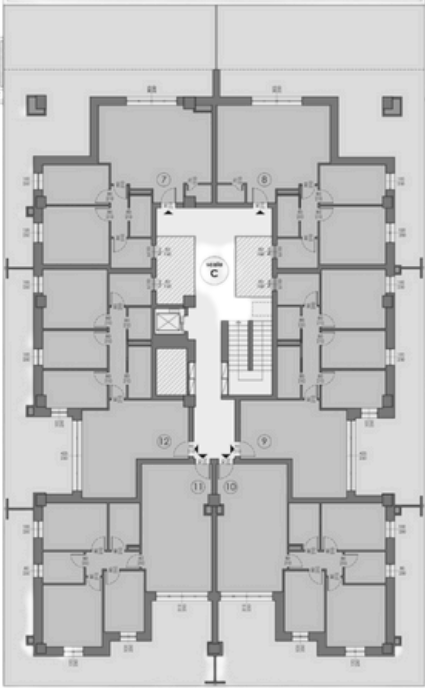
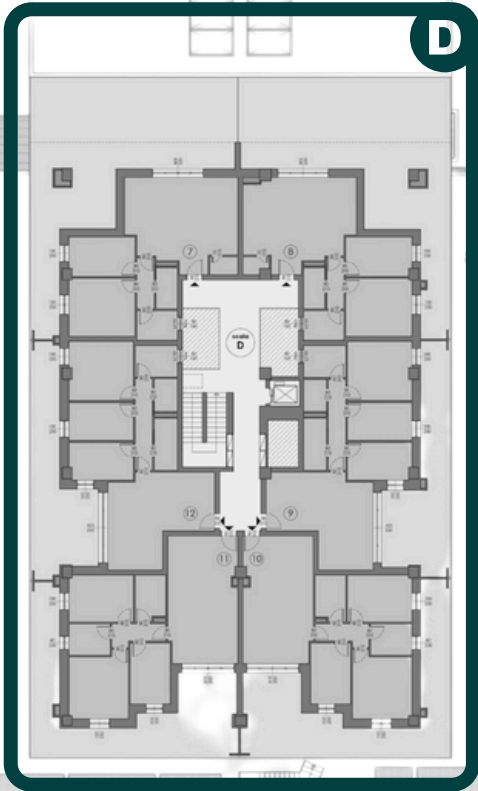
D12



GRUPPOVOCINO

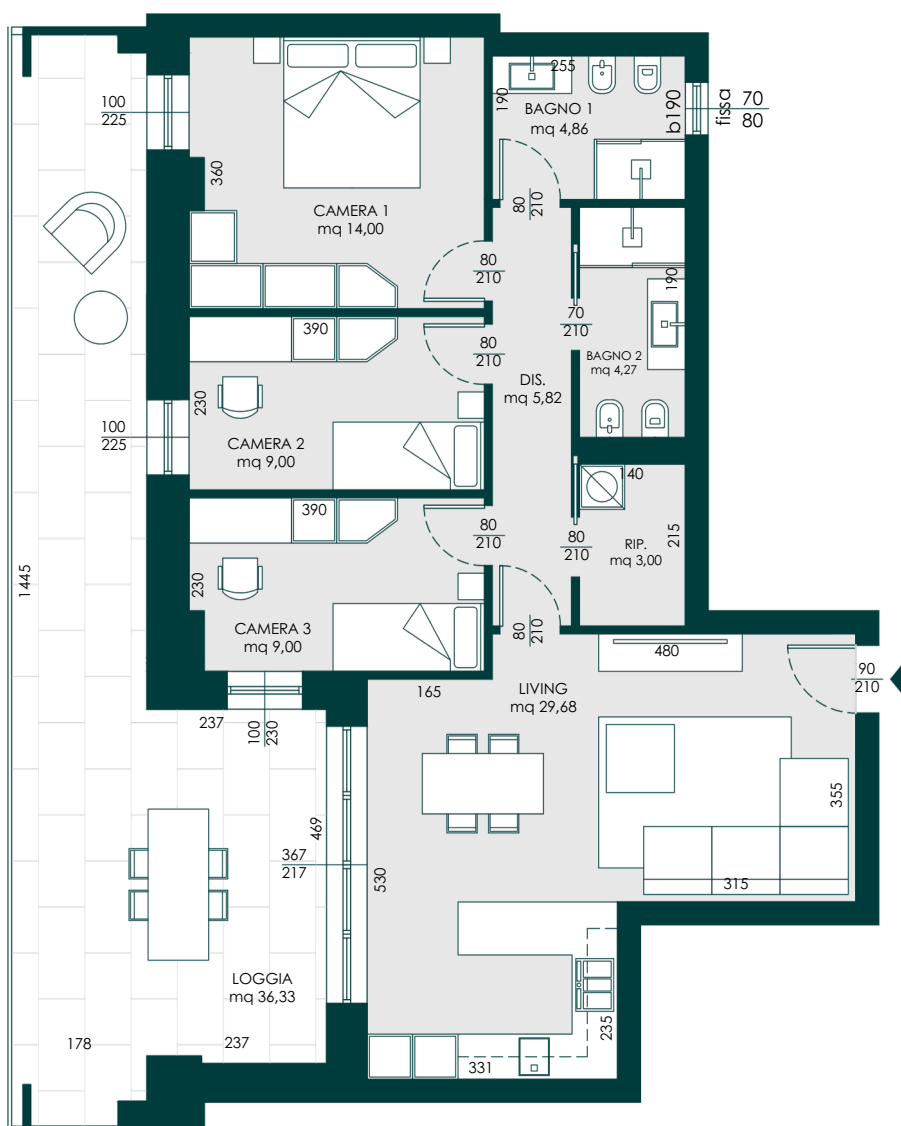


Fronte Via Respighi



Fronte Via Trento

300.000 €



Piano

II

Elegante **quadrilocale** con **loggia** di 36 mq che regala luminosità naturale e spazio per il benessere outdoor.

Il **living** di 30 mq è progettato per massimizza-

re funzionalità e comfort abitativo quotidiano.

Tre camere ben distribuite offrono flessibilità ideale per famiglie moderne, mentre due bagni e ripostiglio garantiscono praticità ottimale.

Disposizione degli spazi studiata per creare ambienti armoniosi e funzionali.

Soluzione perfetta che combina design contemporaneo e qualità abitativa in contesto residenziale di elevato standard qualitativo.

Appartamento	97,04	Mq
Loggia	37,52	Mq
Superficie Lorda	134,56	Mq

