

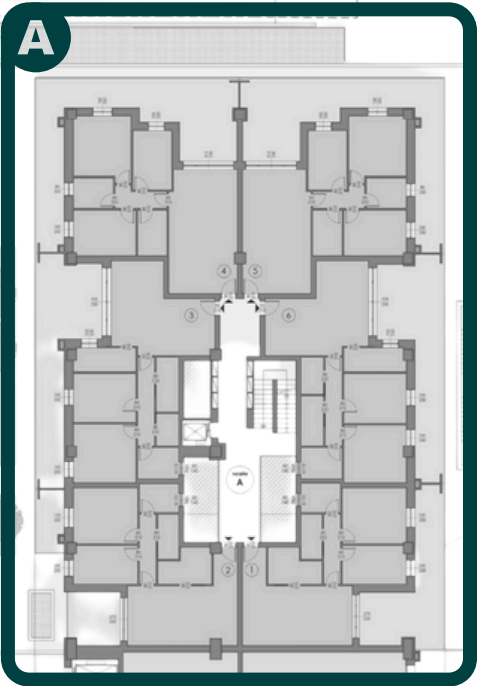
# esedra

R E S I D E N C E

# A3



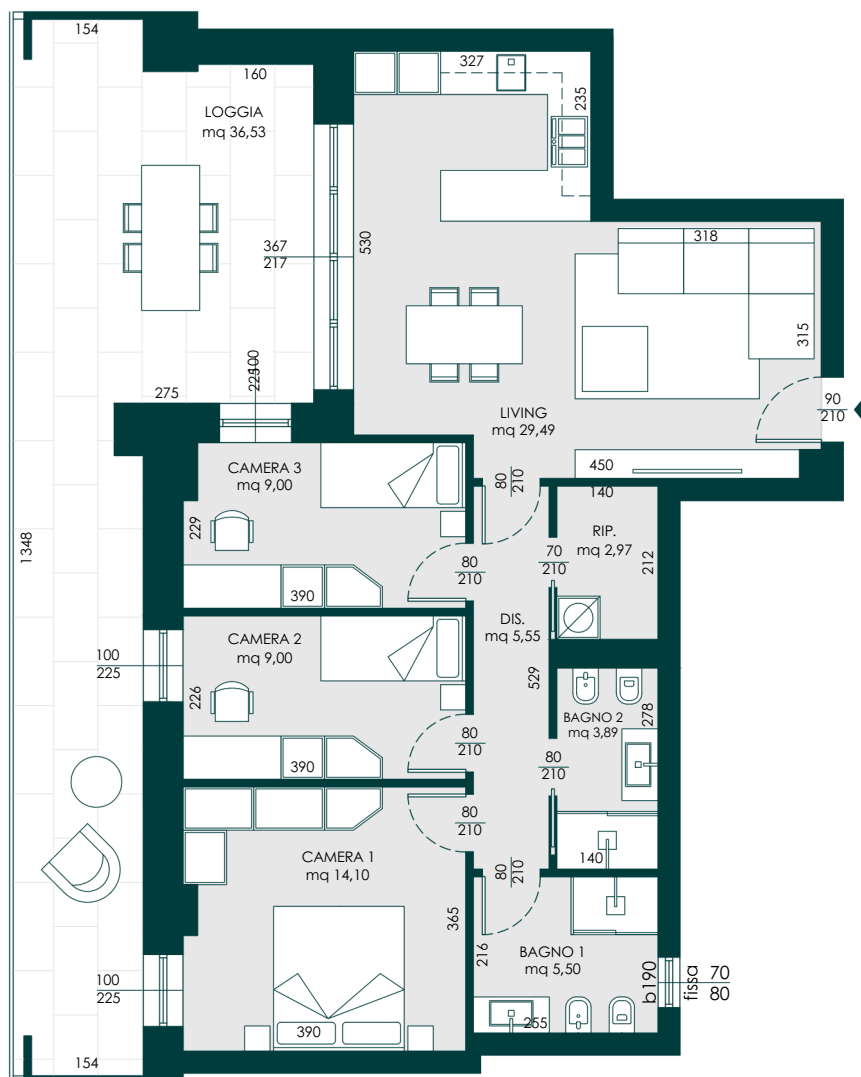
Fronte Via Respighi



Fronte Via Trento



# 280.000 €



Piano

# I

Quadrilocale razionale e accogliente, ideale per chi desidera ambienti ben suddivisi e spazi esterni generosi.

Il **soggiorno** da 29,49 mq è funzionale e luminoso, con accesso diretto a una **loggia coperta** di 36,53 mq, vivibile in ogni stagione.

La **zona notte** ospita tre camere da letto ben distinte, con due bagni completi e un utile ripostiglio.

Un appartamento pensato per famiglie o per chi ha bisogno di una stanza in più da dedicare a studio o hobby, con spazi ben calibrati tra interno ed esterno.

Appartamento	96,85	Mq
Loggia	38,00	Mq
<b>Superficie Lorda</b>	<b>134,85</b>	<b>Mq</b>

