

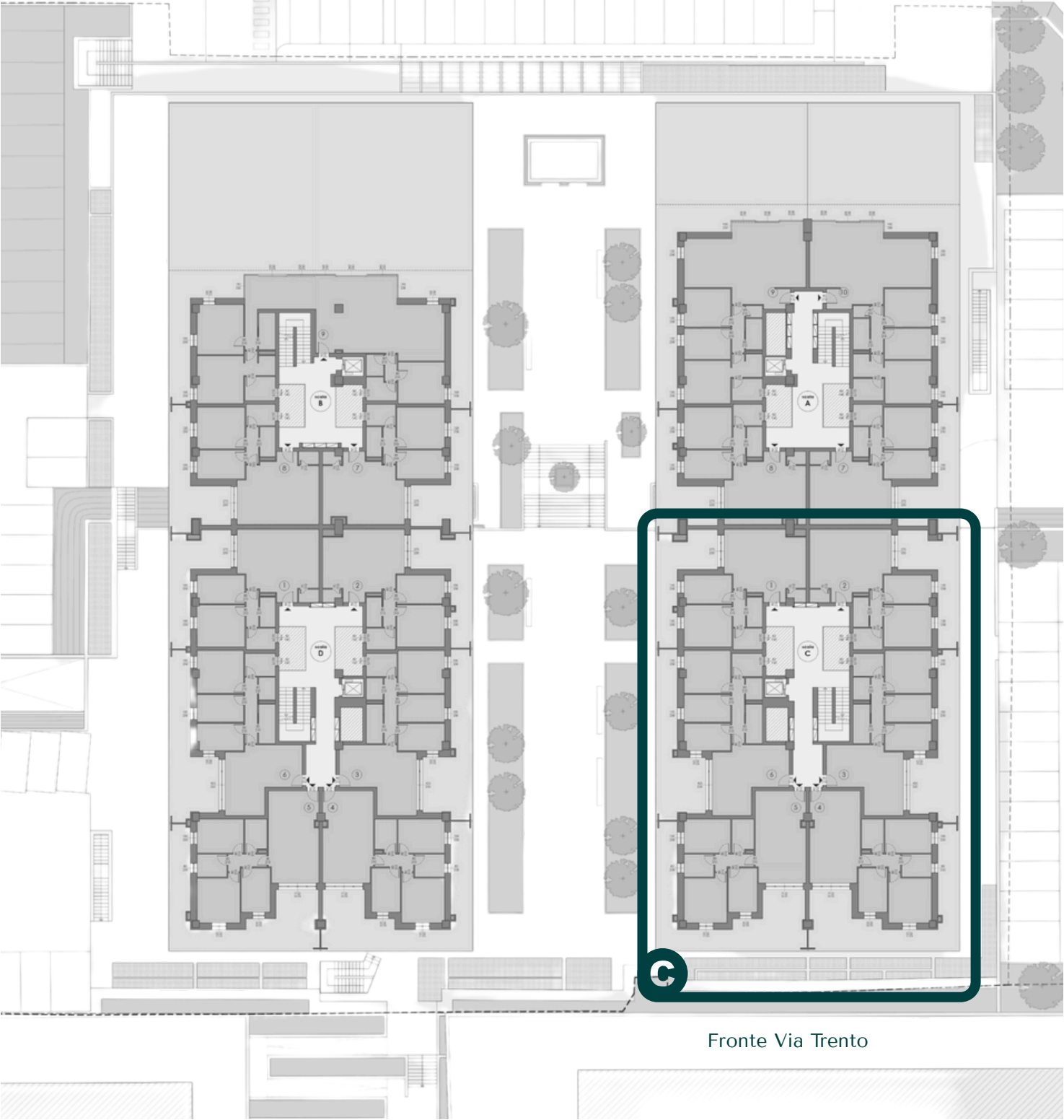
esedra

R E S I D E N C E

C4



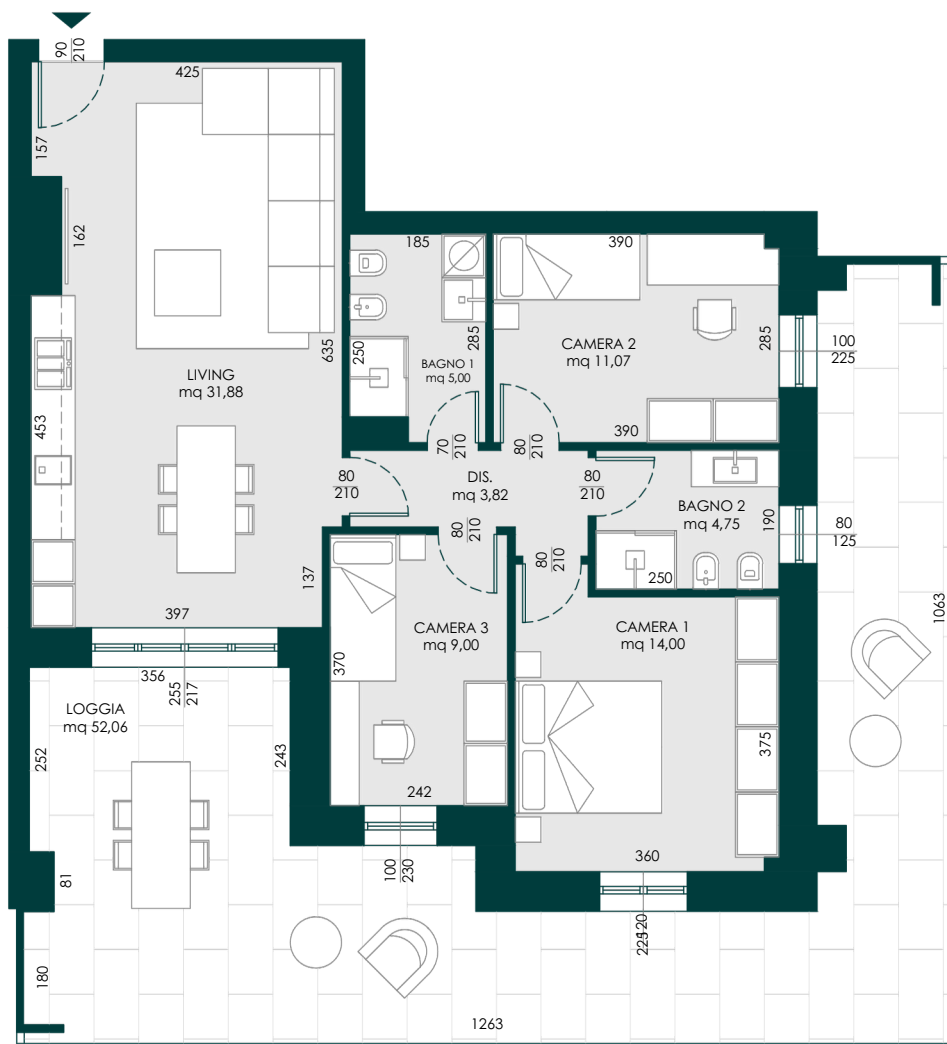
Fronte Via Respighi



Fronte Via Trento



310.000 €



Piano

I

Ampio e versatile **quadrilocale**, perfetto per famiglie che desiderano vivere senza compromessi.

Il **soggiorno** di 31,88 mq comunica con una straordinaria **loggia** di 52,06 mq, vera oasi privata all'aperto.

Le **tre camere** da 14,00 mq, 11,07 mq e 9,00 mq sono ben distinte, offrendo comfort e tranquillità.

Doppi servizi e disimpegno ottimizzano la distribuzione, mentre l'ampia superficie valorizza ogni ambiente.

Una proposta dal forte carattere residenziale, ideale per chi cerca spazio, qualità progettuale e una connessione fluida tra interno ed esterno.

Appartamento	98,42	Mq
Loggia	54,92	Mq
Superficie Lorda	153,34	Mq

