

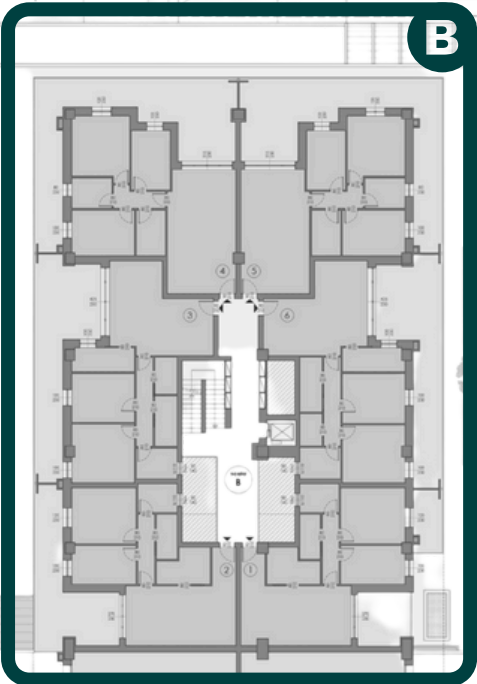
esedra

R E S I D E N C E

B1



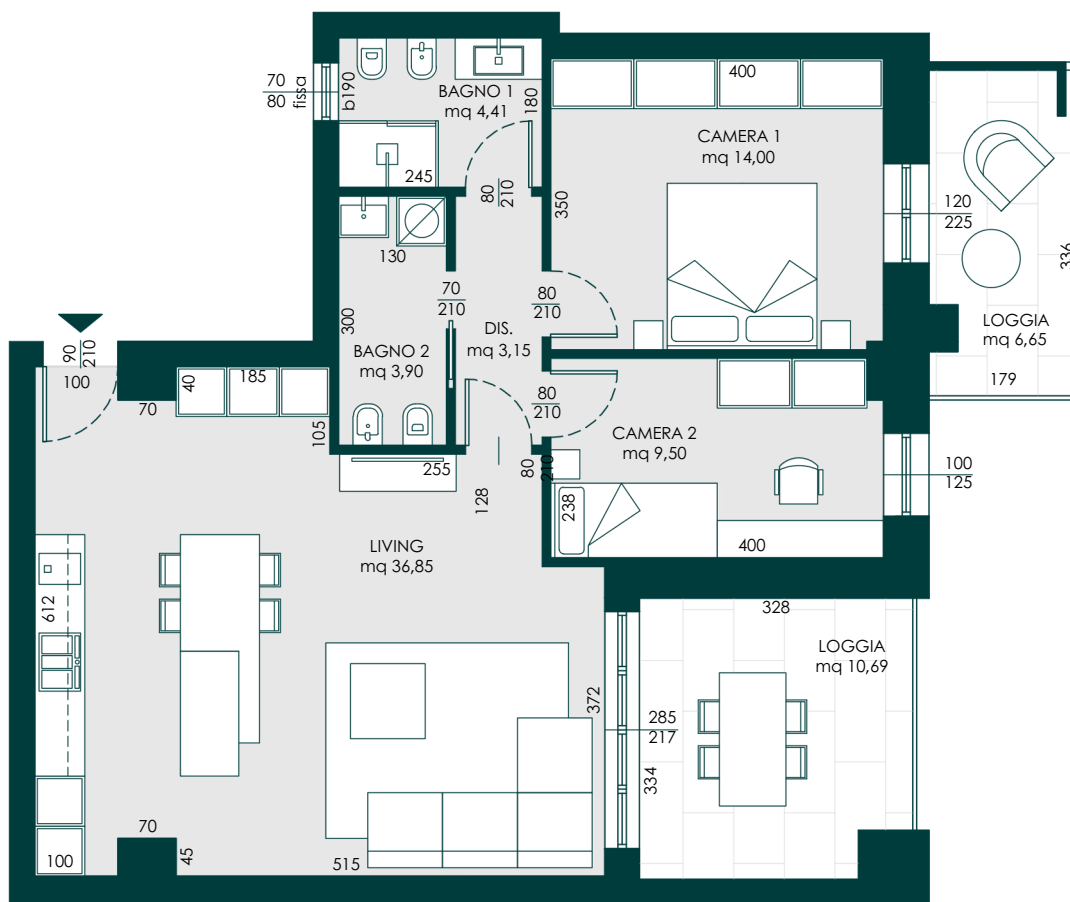
Fronte Via Respighi



Fronte Via Trento



250.000 €



Piano

I

Trilocale con doppia loggia e ambienti ben divisi

L'appartamento offre una **zona giorno** di 36,85 mq, spaziosa e luminosa, con due logge coperte di 10,69 e 6,65 mq che aggiungono vivibilità esterna e respiro agli ambienti.

Le **camere da letto** sono ben separate dalla zona giorno e i doppi servizi garantiscono comfort quotidiano.

Una soluzione funzionale e completa, ideale per chi desidera spazi ben organizzati e una loggia da vivere anche in due tempi.

Appartamento	86,50	Mq
Loggia	18,36	Mq
Superficie Lorda	104,86	Mq

