

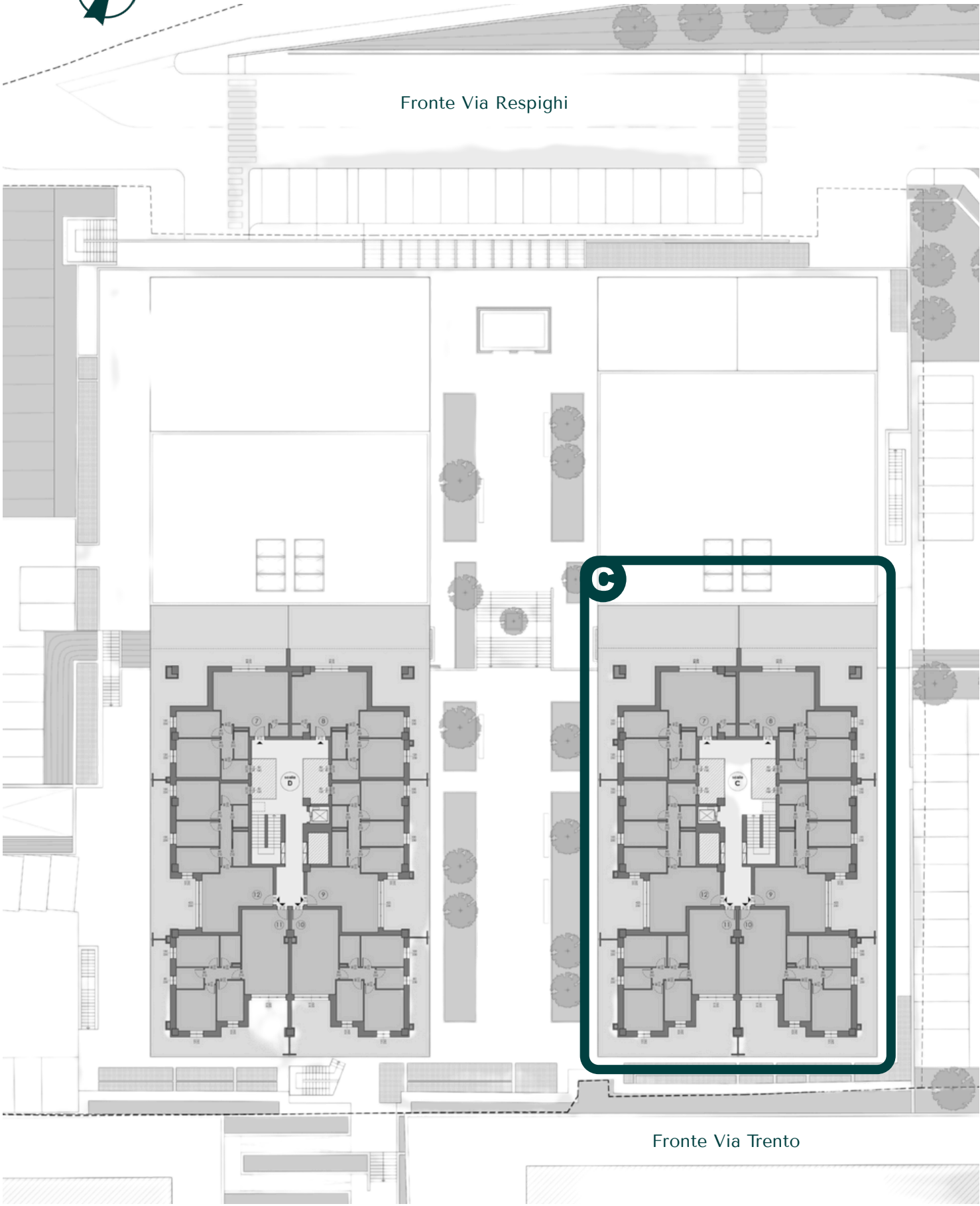
esedra

R E S I D E N C E

C11



Fronte Via Respighi



Fronte Via Trento



310.000 €



Piano

II

Una casa pensata per accogliere la famiglia in ogni fase della vita: **soggiorno** da 31,67 mq, **tre camere** (14,00 mq, 11,07 mq, 9,00 mq), **doppi servizi** e **loggia coperta** di 52,27 mq.

Appartamento	98,42	Mq
Loggia	55,32	Mq
Superficie Lorda	153,74	Mq

Gli spazi esterni offrono un autentico prolungamento del vivere domestico, mentre gli interni garantiscono ordine e benessere.

Una proposta equilibrata, elegante e perfettamente progettata per chi desidera una casa solida, ben divisa e immersa in un contesto architettonico di alta qualità.

