

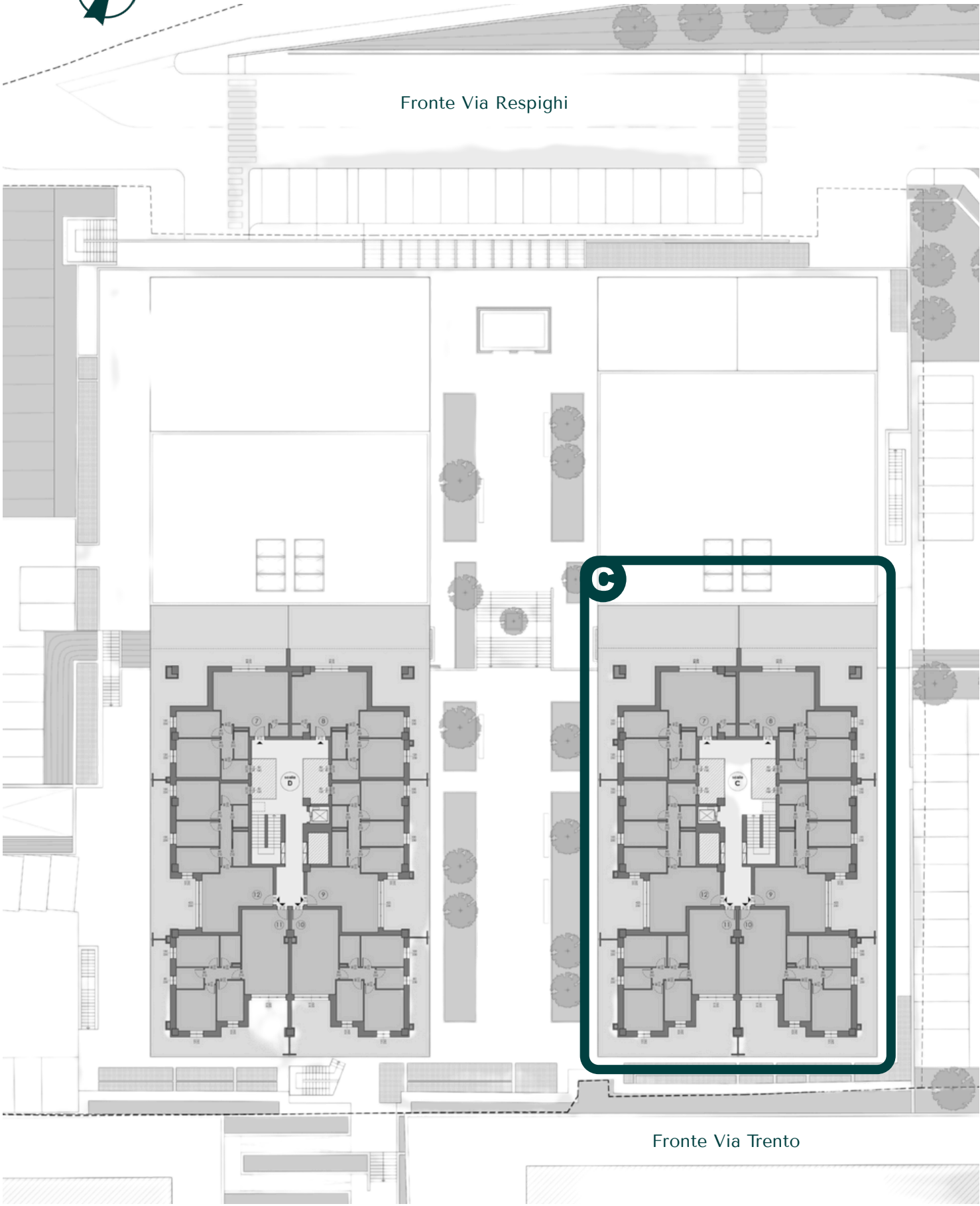
esedra

R E S I D E N C E

C12



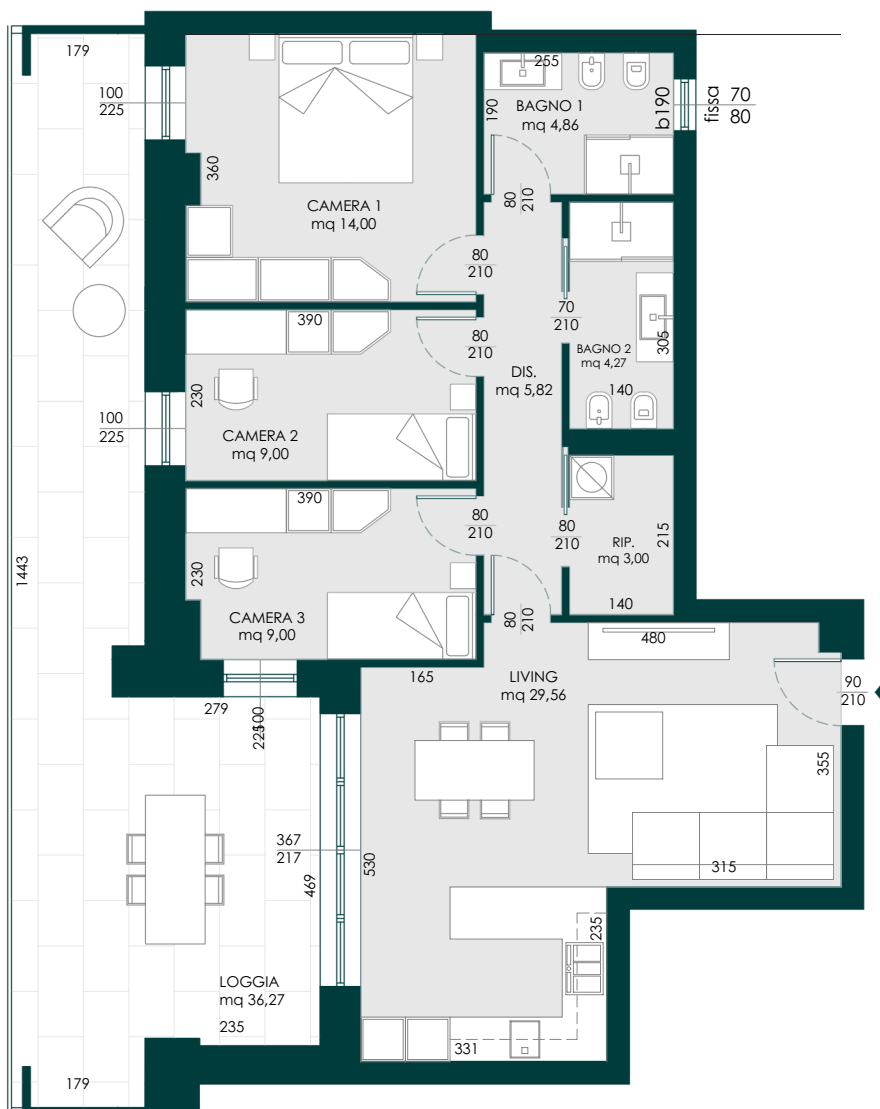
Fronte Via Respighi



Fronte Via Trento



300.000 €



Piano

II

Un'abitazione completa e versatile con **tre camere** da 14,00 mq, 9,00 mq e 9,00 mq, due bagni, ripostiglio e un **soggiorno** da 29,56 mq che si apre su una **loggia coperta** di 36,27 mq.

Appartamento	96,83	Mq
Loggia	37,42	Mq
Superficie Lorda	134,25	Mq

Ambienti ampi e funzionali, ideali per ogni esigenza familiare. La distribuzione interna valorizza ogni spazio, favorendo luminosità e privacy.

Una casa accogliente, pratica e contemporanea, pensata per offrire qualità della vita e durata nel tempo in un contesto residenziale elegante e ben strutturato.

