

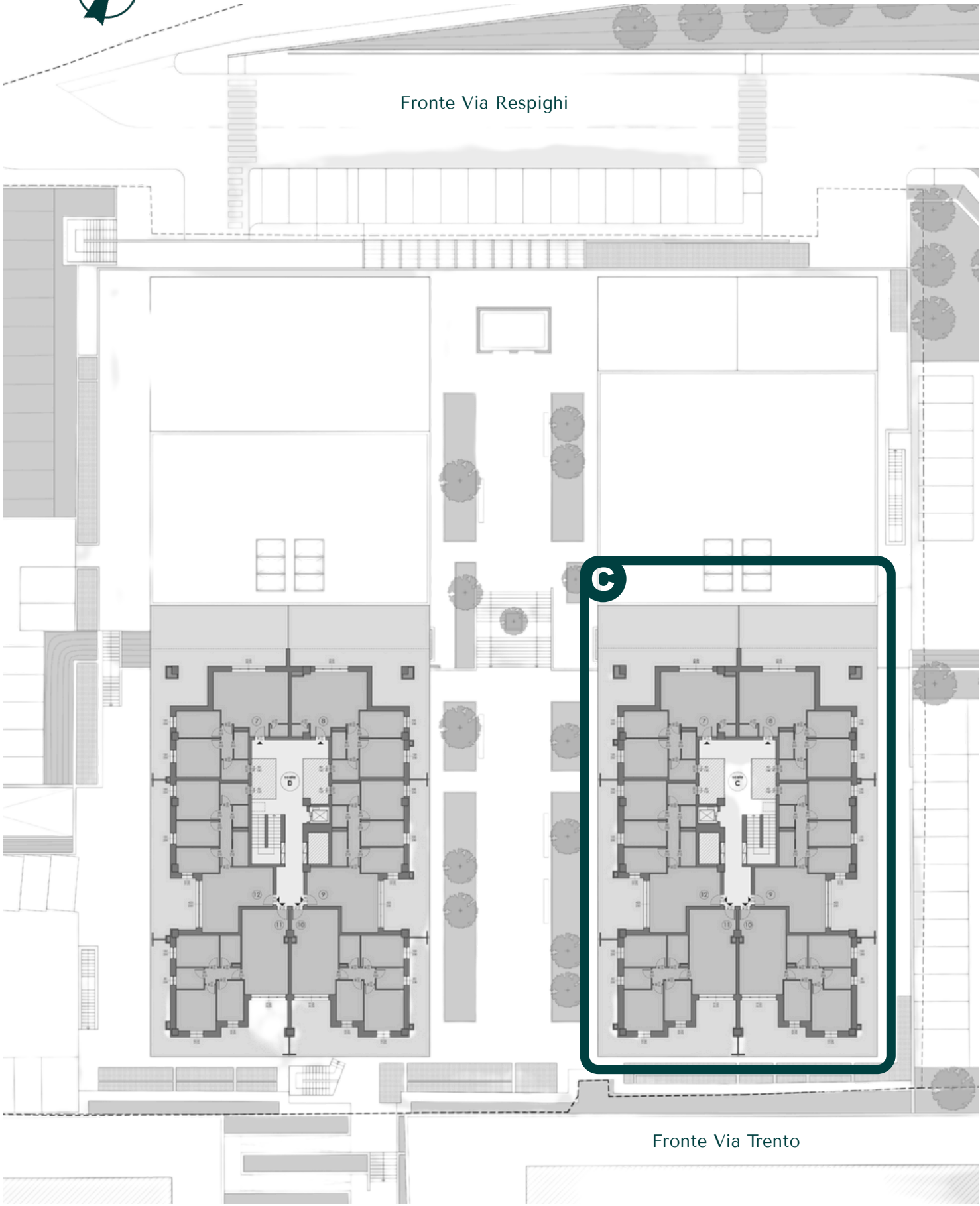
# esedra

R E S I D E N C E

# C7



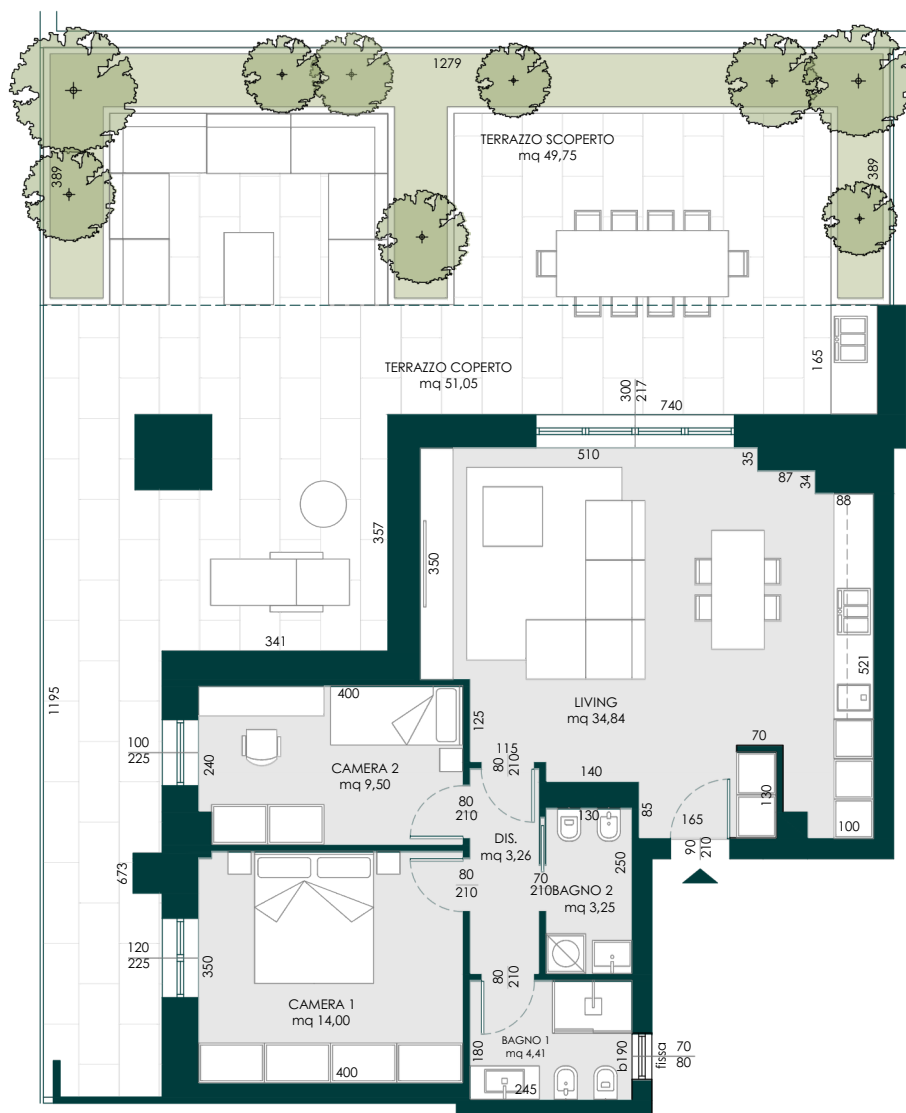
Fronte Via Respighi



Fronte Via Trento



# 340.000 €



Piano

## II

Una **terrazza coperta** di 51,05 mq e una scoperta di 49,75 mq offrono oltre **100 mq di spazi esterni**, ideali per vivere ogni stagione.

Il **living** di 34,84 mq è spazioso e versatile,

affiancato da **due camere** da 14,00 mq e 9,50 mq, con doppi servizi a completare l'equilibrio funzionale.

La casa offre un'esperienza abitativa unica, in cui interno ed esterno dialogano perfettamente.

Un'opportunità esclusiva per chi cerca comfort, bellezza e libertà di vivere gli spazi in modo nuovo e coinvolgente.

Appartamento	86,67	Mq
Loggia	102,54	Mq
<b>Superficie Lorda</b>	<b>189,21</b>	<b>Mq</b>

