

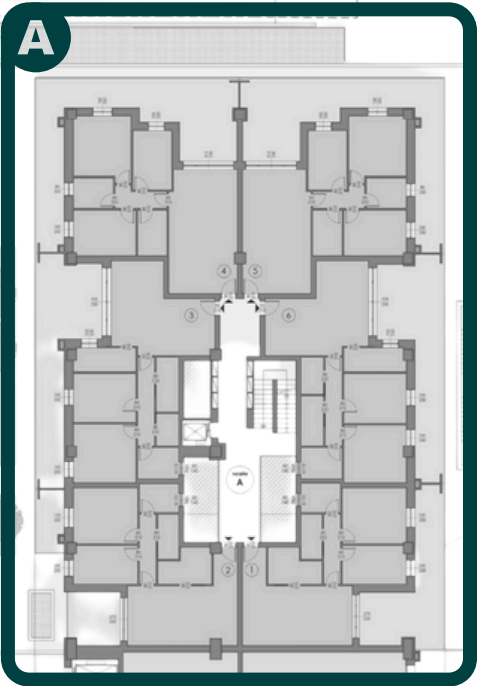
# esedra

R E S I D E N C E

# A5



Fronte Via Respighi



Fronte Via Trento



# 320.000 €



Piano

# I

Quadrilocale moderno e ben bilanciato.

Il **living** di 31,82 mq si integra con una **loggia coperta** di 53,02 mq, vero punto di forza dell'abitazione, adatta per vivere l'esterno in

ogni stagione.

La distribuzione interna garantisce tre camere ben separate, doppi servizi finestrati e ambienti ben illuminati.

Una proposta ideale per chi cerca una casa versatile e accogliente, con ampi spazi esterni e interni ben proporzionati.

Appartamento	97,71	Mq
Loggia	55,96	Mq
<b>Superficie Lorda</b>	<b>153,67</b>	<b>Mq</b>

