

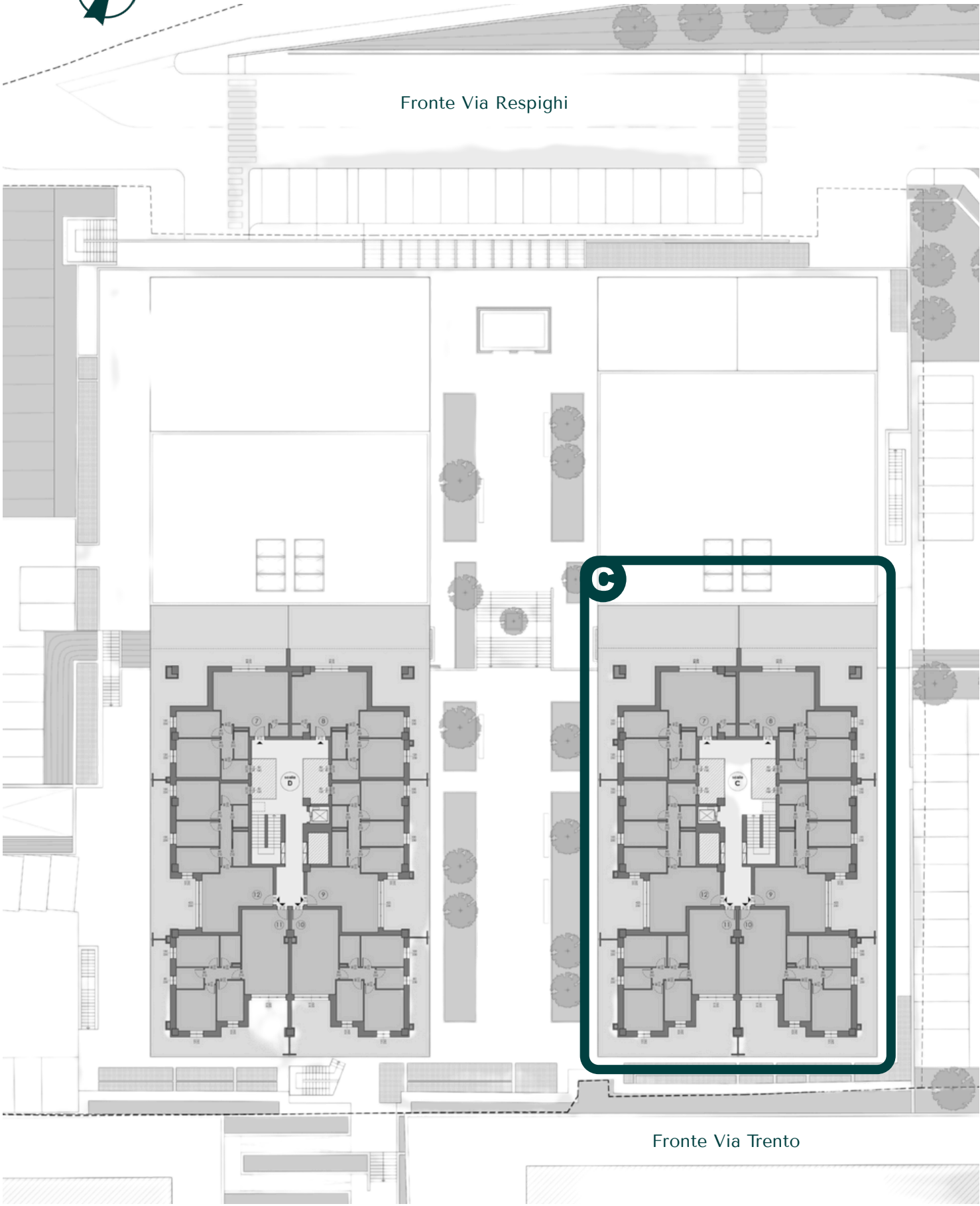
esedra

R E S I D E N C E

C10



Fronte Via Respighi



Fronte Via Trento



310.000 €



Piano

II

Ampio e luminoso, questo appartamento offre un **living** di 31,69 mq con accesso a una **loggia coperta** di 51,96 mq, **tre camere** da 14,00 mq, 11,07 mq e 9,00 mq, e **doppi servizi**.

Appartamento	98,42	Mq
Loggia	54,51	Mq
Superficie Lorda	152,93	Mq

Gli ambienti sono ben separati, garantendo riservatezza e fluidità nella fruizione quotidiana.

Ideale per famiglie che cercano una casa da vivere appieno, con spazi generosi e un'estetica funzionale, in una residenza moderna e accogliente, immersa in un contesto architettonico curato nei dettagli.

