

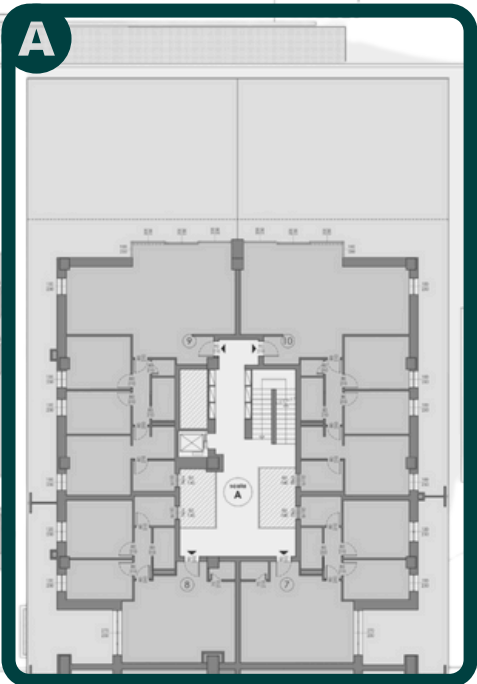
esedra

R E S I D E N C E

A7



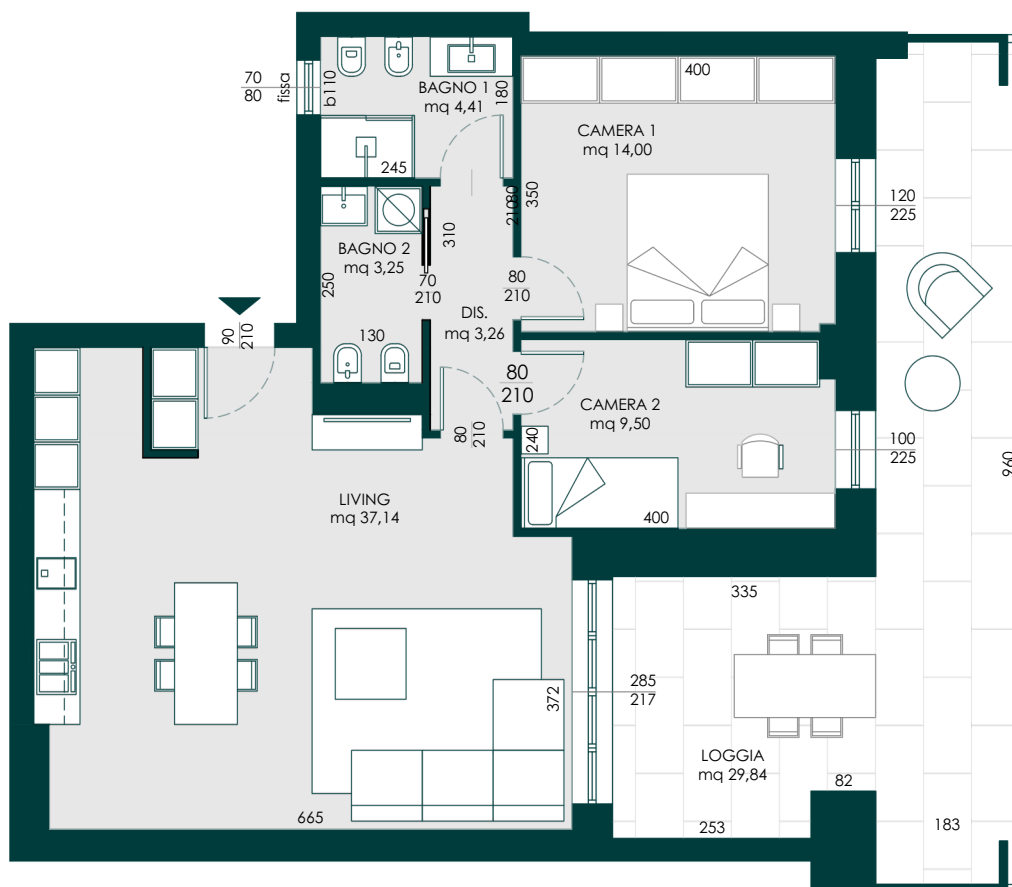
Fronte Via Respighi



Fronte Via Trento



270.000 €



Piano

II

Trilocale con loggia vivibile e grande zona giorno.

Un **soggiorno** di 37,14 mq ampio e luminoso è il cuore di questo trilocale, pensato per offrire

comfort e funzionalità.

La **loggia coperta** di 29,84 mq valorizza lo spazio esterno, rendendolo utilizzabile in ogni stagione.

Le **due camere da letto** e i doppi servizi offrono un'organizzazione razionale, adatta a giovani coppie o piccoli nuclei familiari.

Una casa pronta da vivere, comoda, moderna e ben strutturata.

Appartamento	86,23	Mq
Loggia	32,18	Mq
Superficie Lorda	118,41	Mq

