

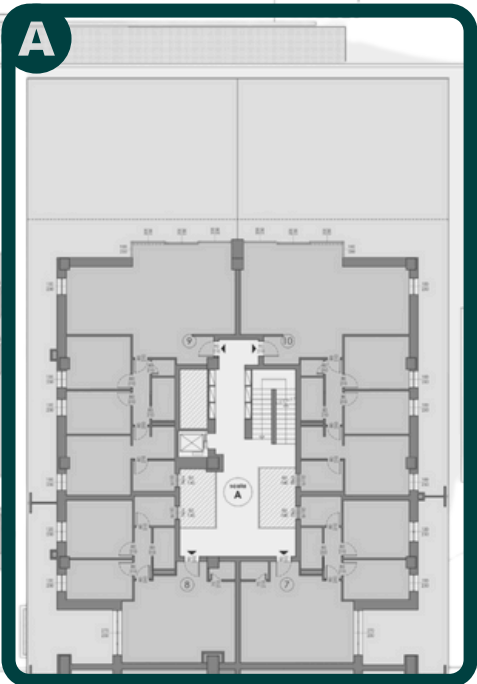
esedra

R E S I D E N C E

A8



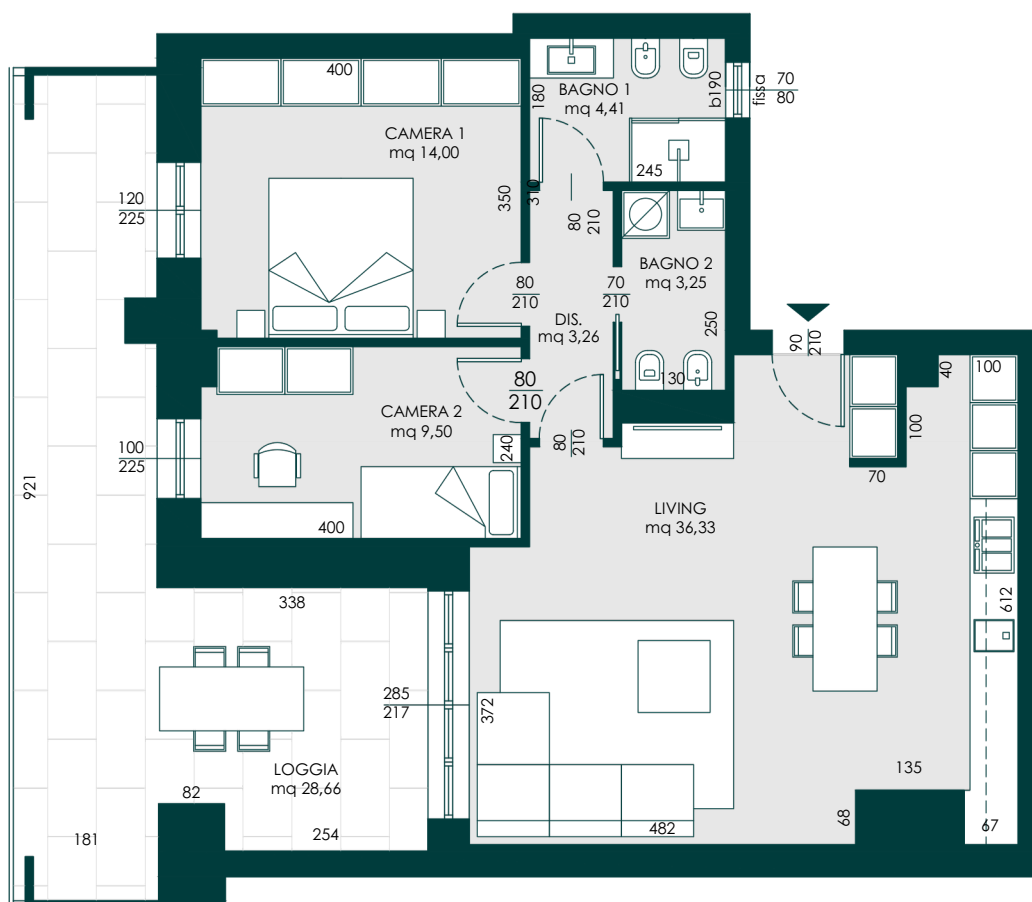
Fronte Via Respighi



Fronte Via Trento



270.000 €



Piano

II

Trilocale ben proporzionato con loggia spaziosa

Comodo e ben distribuito, questo trilocale offre una zona giorno da 36,33 mq che si

affaccia su una **loggia coperta** di 28,66 mq, pensata per accogliere la quotidianità anche all'aperto.

La **zona notte** ospita due camere ben divise e doppi servizi, garantendo comfort e riservatezza.

Una soluzione funzionale, con spazi equilibrati e grande vivibilità, ideale per chi cerca razionalità e apertura verso l'esterno.

Appartamento	86,48	Mq
Loggia	31,14	Mq
Superficie Lorda	117,62	Mq

