

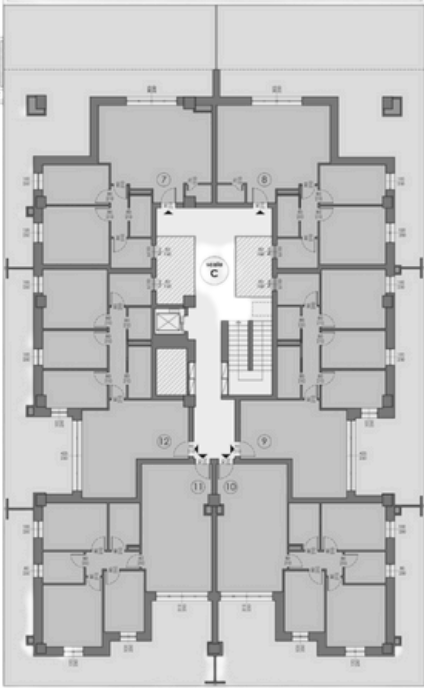
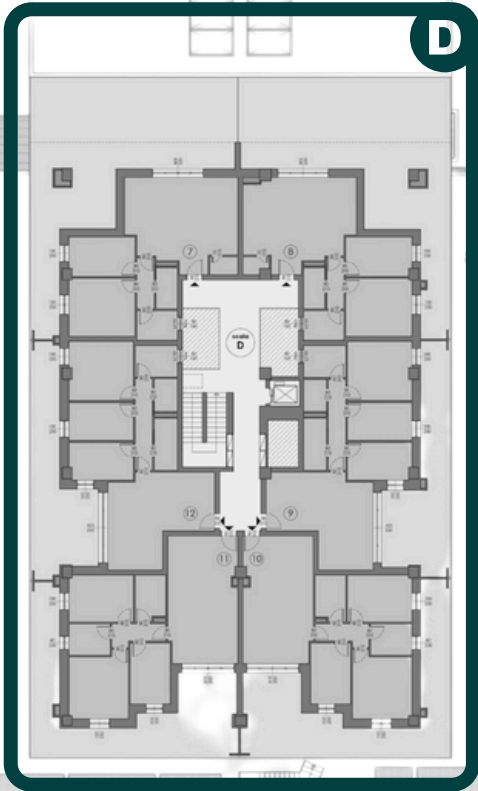
esedra

R E S I D E N C E

D10



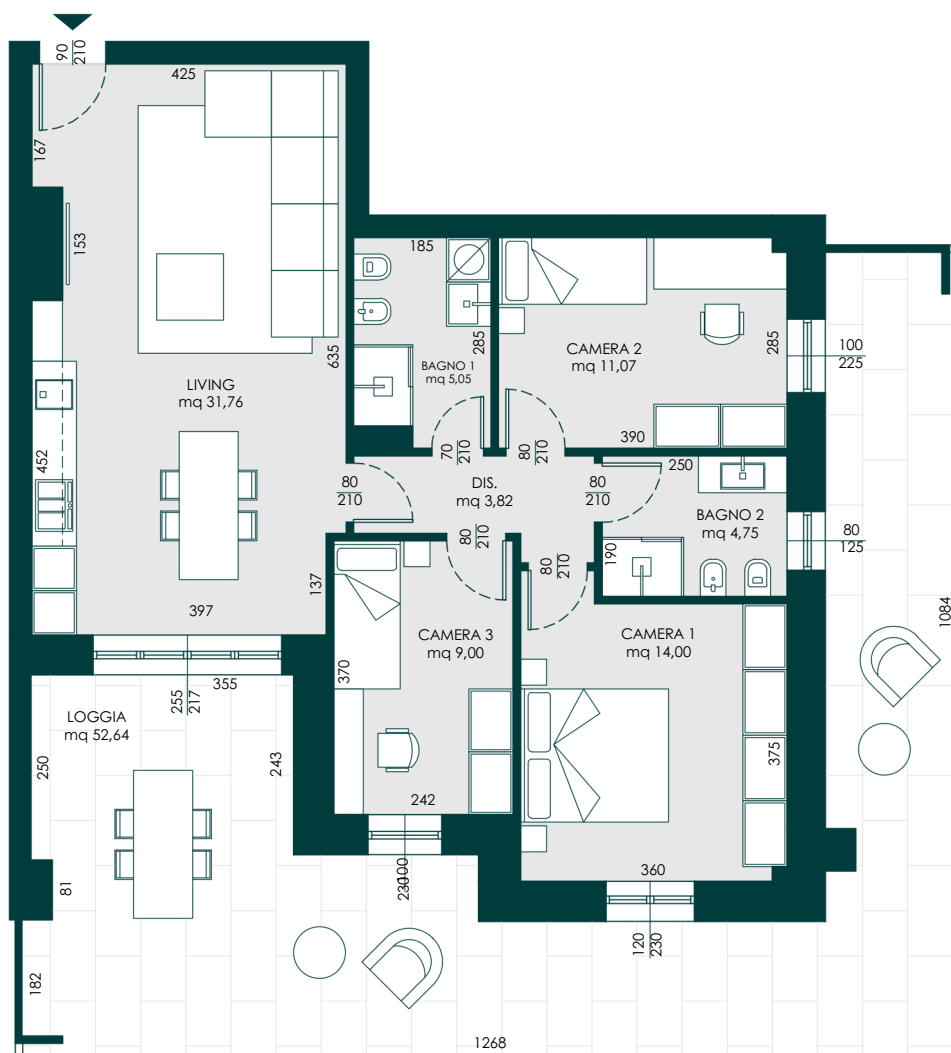
Fronte Via Respighi



Fronte Via Trento



310.000 €



Piano

II

Raffinato **quadrilocale** con generosa **loggia** di 53 mq, un vero ambiente outdoor che estende magnificamente lo spazio abitativo.

Il **living** di 32 mq garantisce comfort e

socialità, mentre le **tre camere** offrono flessibilità ideale per ogni esigenza familiare.

Due bagni moderni completano l'offerta funzionale.

La metratura eccezionale della loggia rappresenta un plus esclusivo per chi ama vivere l'outdoor.

Soluzione che esprime qualità architettonica superiore e stile di vita contemporaneo in contesto residenziale di prestigio assoluto

Appartamento	98,44	Mq
Loggia	55,22	Mq
Superficie Lorda	153,66	Mq

