

# esedra

R E S I D E N C E

# D4



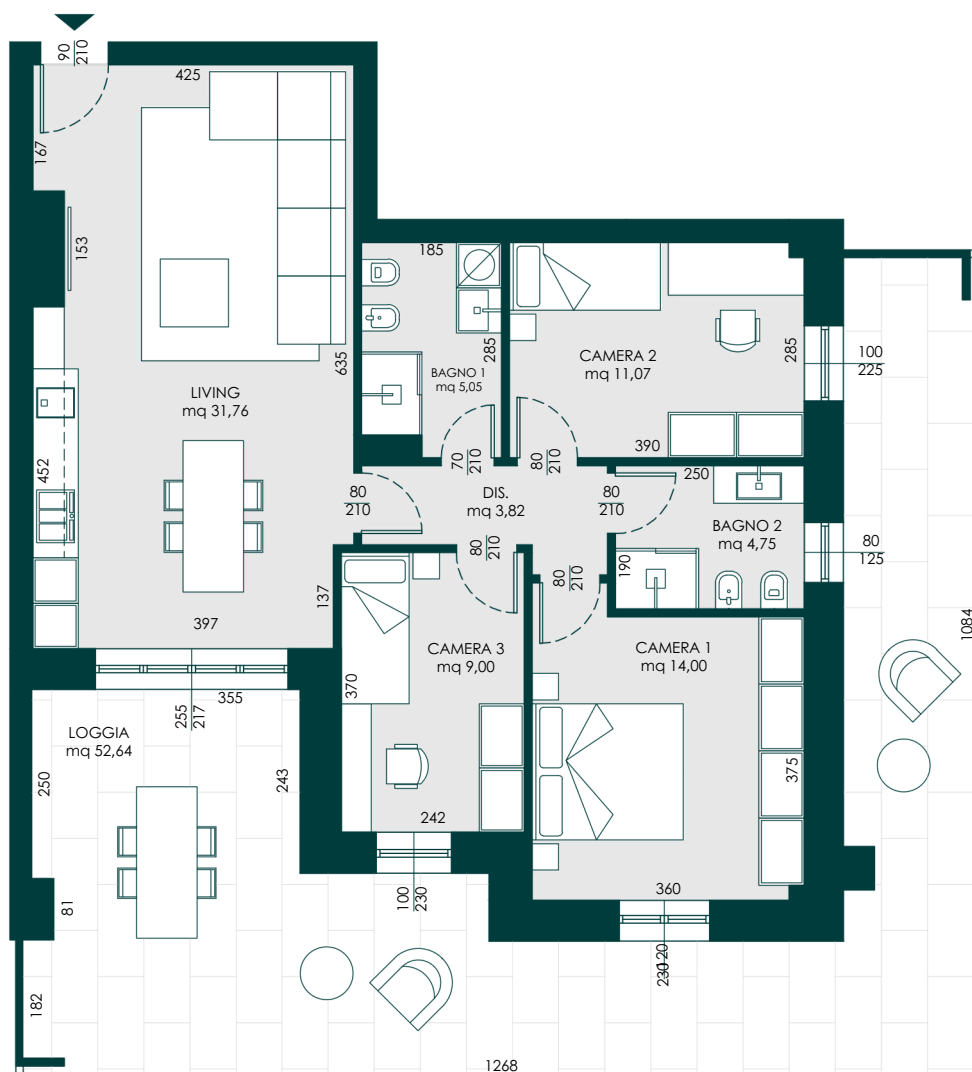
Fronte Via Respighi



Fronte Via Trento



310.000 €



Piano

I

Prestigioso **quadrilocale** con loggia eccezionale di 53 mq, un vero salotto all'aperto che ridefinisce il concetto di vita outdoor.

Il **living** di 32 mq è il fulcro sociale dell'abitazione, mentre le tre camere offrono massima flessibilità d'uso.

Due bagni moderni garantiscono funzionalità ottimale.

La generosa metratura della **loggia** rappresenta un valore aggiunto unico, perfetta per pranzi estivi e momenti di convivialità.

Appartamento che esprime qualità architettonica superiore e stile di vita esclusivo in ambiente residenziale di prestigio.

Appartamento	98,44	Mq
Loggia	55,30	Mq
<b>Superficie Lorda</b>	<b>153,74</b>	<b>Mq</b>

