

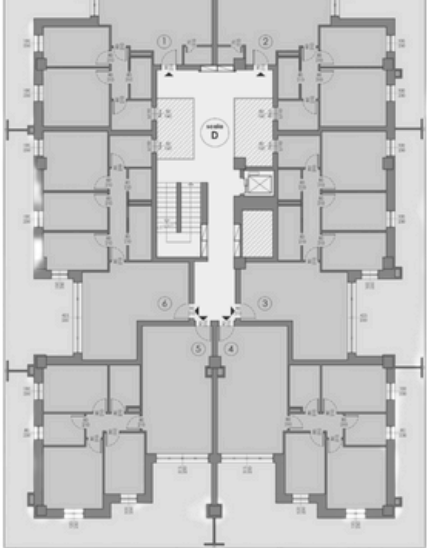
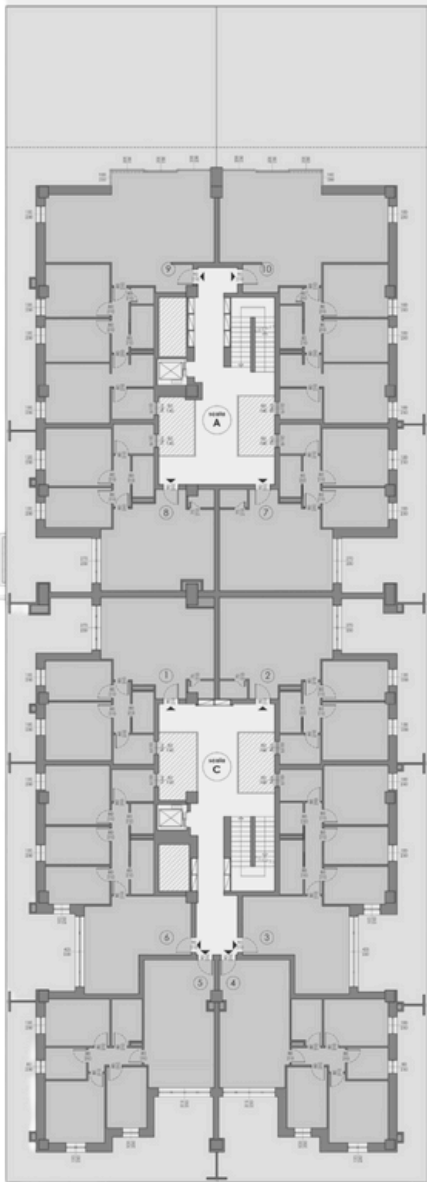
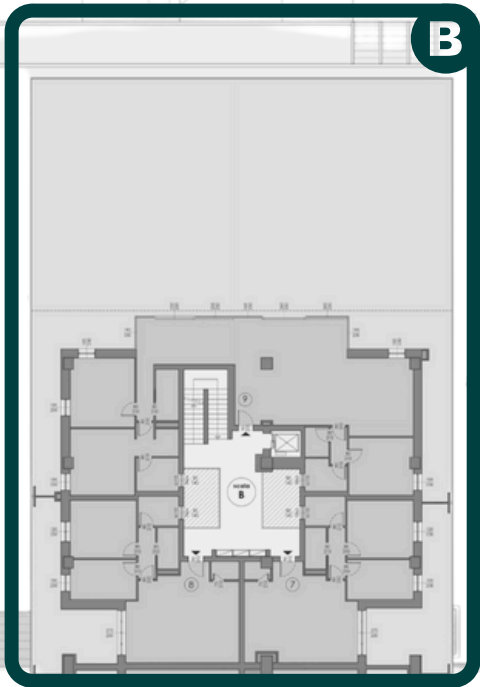
# esedra

R E S I D E N C E

# B9

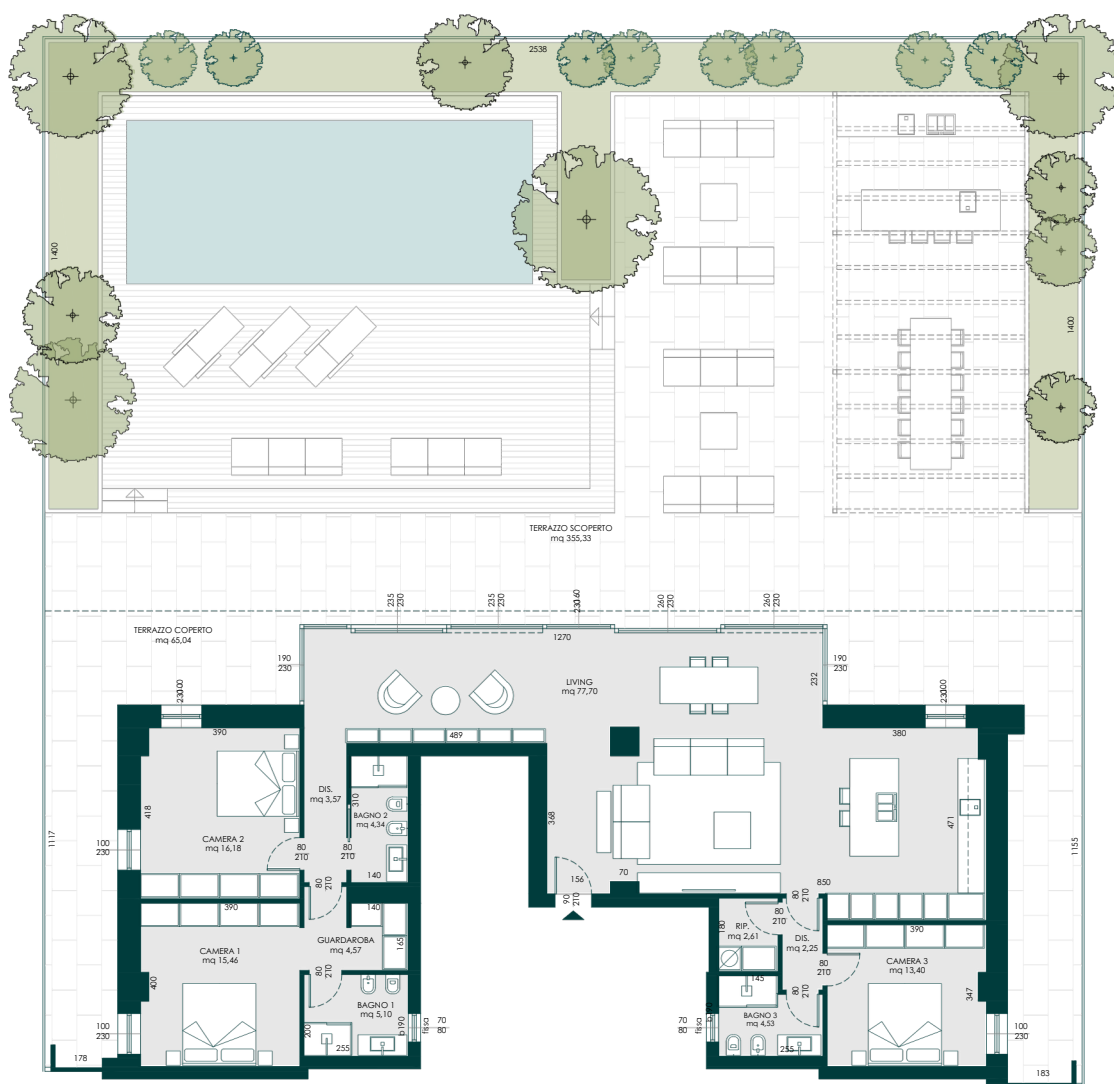


Fronte Via Respighi



Fronte Via Trento

950.000 €



Piano

II

Luce, respiro e bellezza si incontrano in questo raffinato attico, pensato per chi desidera vivere al vertice. Il **soggiorno** di 77,70 mq – un vero ambiente di rappresentanza – si apre su

**due terrazze**: una coperta di 65,04 mq e una sorprendente **terrazza panoramica** di 355,33 mq, un'oasi sopraelevata per pranzi, serate d'estate e momenti privati sotto il cielo.

Le **tre camere da letto** sono ben distribuite, con spazi comodi e funzionali; i doppi servizi e il disimpegno completano una zona notte riservata.

Un attico raro, che coniuga comfort e prestigio, intimità e apertura, eleganza e libertà.

Appartamento	177,80	Mq
Loggia	67,00	Mq
Terrazzo	358,00	Mq
<b>Superficie Lorda</b>	<b>602,80</b>	<b>Mq</b>

