

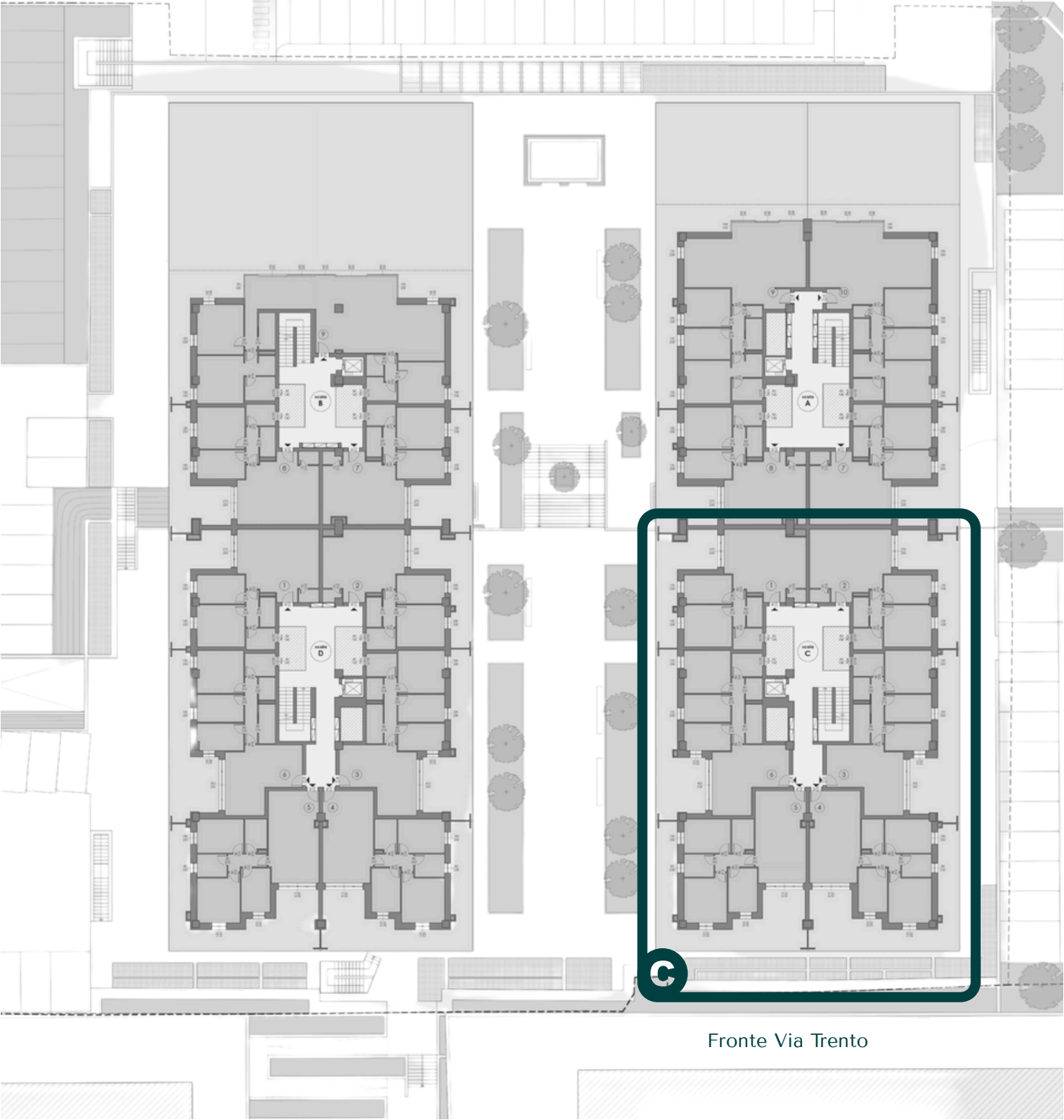
esedra

R E S I D E N C E

C5



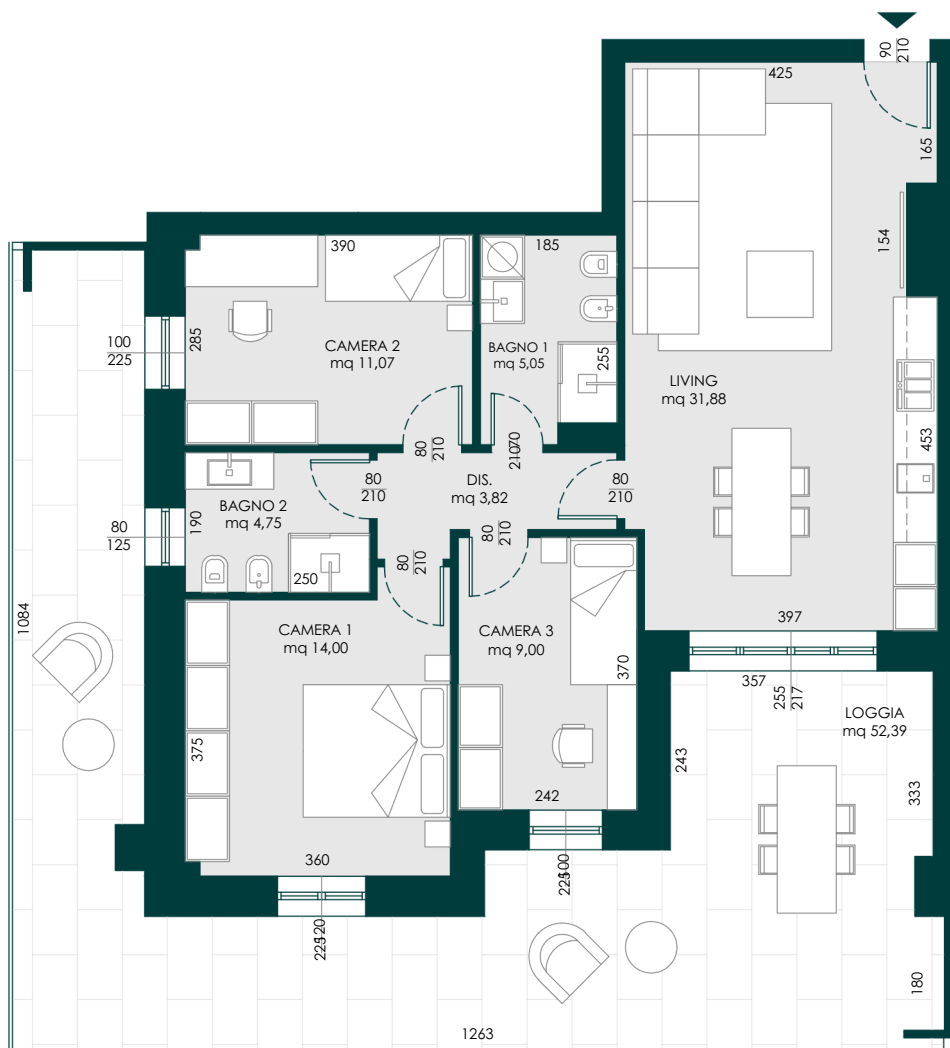
Fronte Via Respighi



Fronte Via Trento



310.000 €



Piano

I

Abitazione accogliente e ben organizzata, con **tre camere** da 14,00 mq, 11,07 mq e 9,00 mq, doppi servizi e un **ampio living** di 31,88 mq che si affaccia su una **loggia** di 52,39 mq.

La zona giorno diventa il cuore conviviale della casa, mentre la zona notte è riservata e silenziosa.

Gli spazi esterni offrono un'estensione reale dell'abitazione, da vivere tutto l'anno.

Soluzione ideale per famiglie che cercano una casa funzionale, comoda e curata nei minimi dettagli architettonici, in un contesto residenziale moderno e ben progettato

| | | |
|-------------------------|---------------|-----------|
| Appartamento | 98,42 | Mq |
| Loggia | 54,98 | Mq |
| Superficie Lorda | 153,40 | Mq |

