

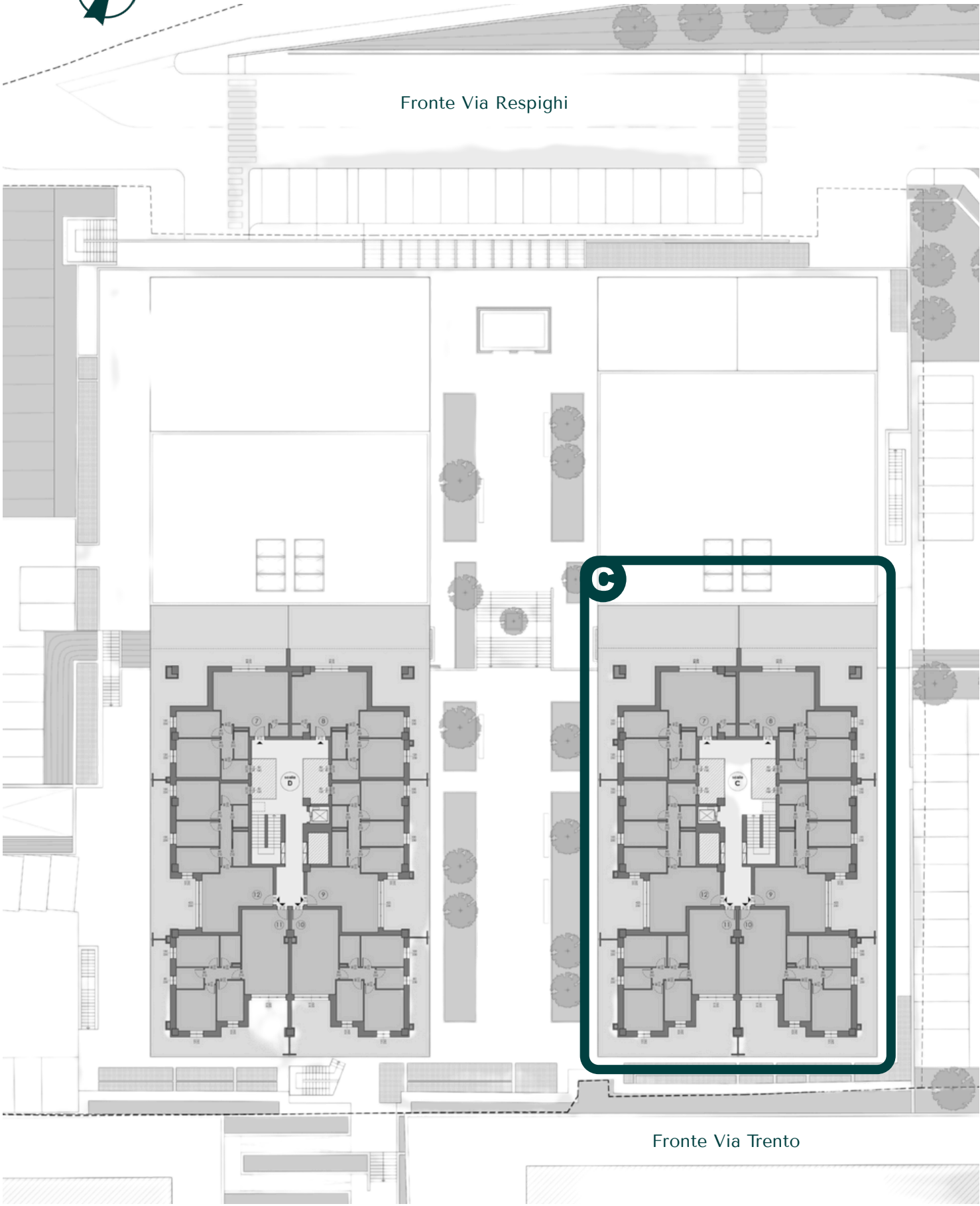
# esedra

R E S I D E N C E

# C8

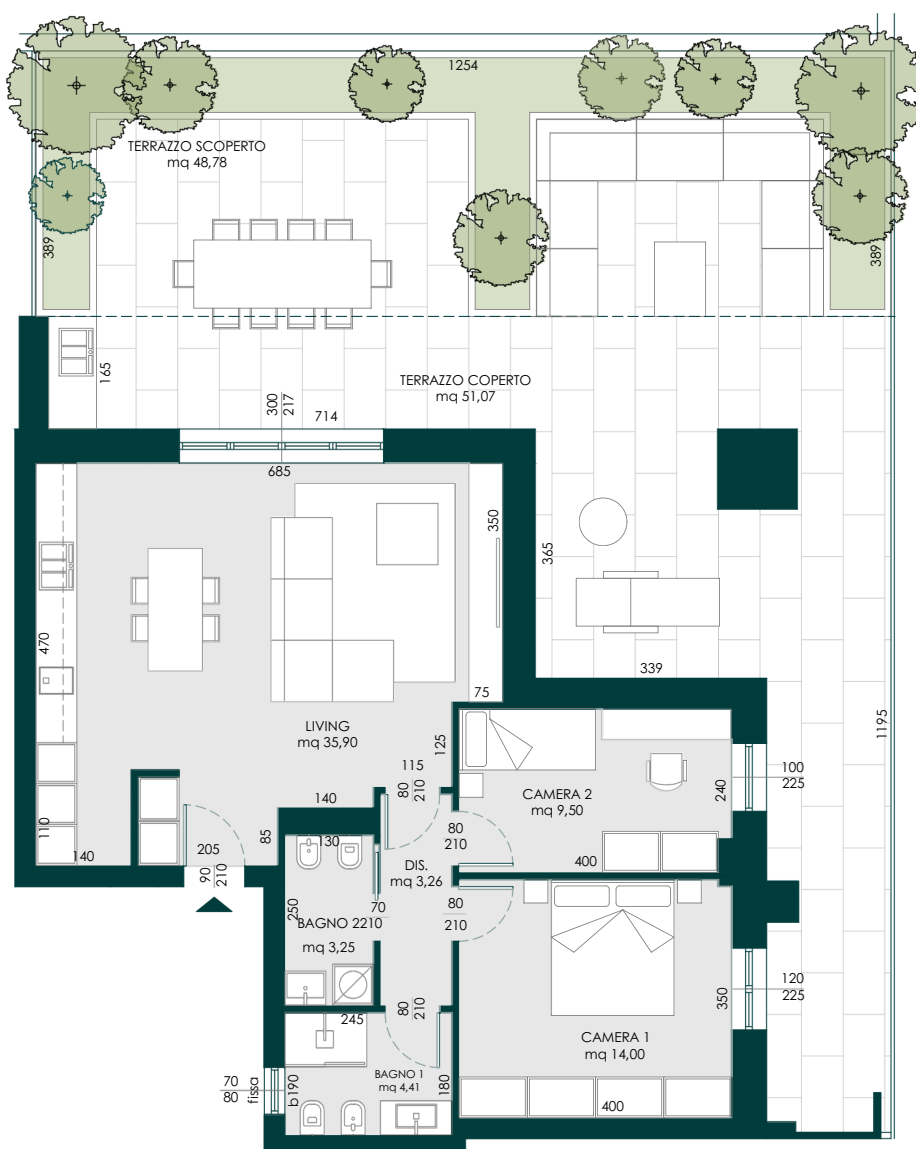


Fronte Via Respighi



Fronte Via Trento

# 340.000 €



Piano

## II

Una casa che coniuga eleganza e comfort: **terrazzo coperto** di 51,07 mq, **terrazzo scoperto** di 48,78 mq e **zona giorno** di 35,90 mq creano una perfetta armonia tra spazi

interni ed esterni.

Le **due camere** da 14,00 mq e 9,50 mq, unite ai doppi servizi, garantiscono privacy e praticità.

Un layout studiato nei dettagli offre un'abitazione raffinata, ideale per chi ama vivere tra luce, aria e comfort, senza rinunciare alla funzionalità quotidiana.

La soluzione ideale per chi cerca un'abitazione di alto profilo.

Appartamento	86,16	Mq
Loggia	101,62	Mq
<b>Superficie Lorda</b>	<b>187,78</b>	<b>Mq</b>

