

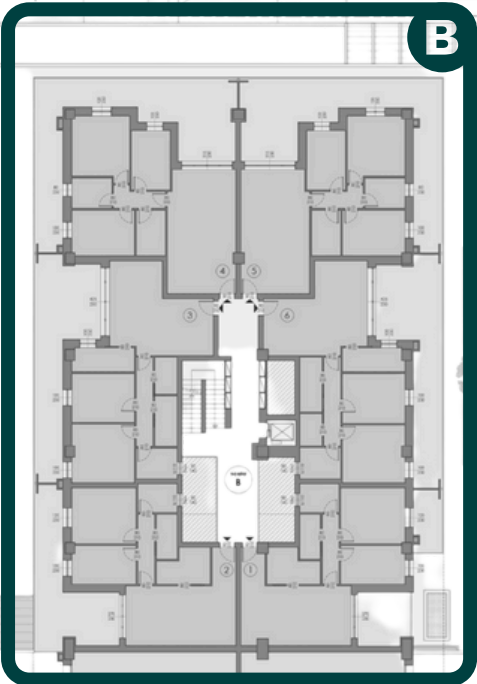
esedra

R E S I D E N C E

B2



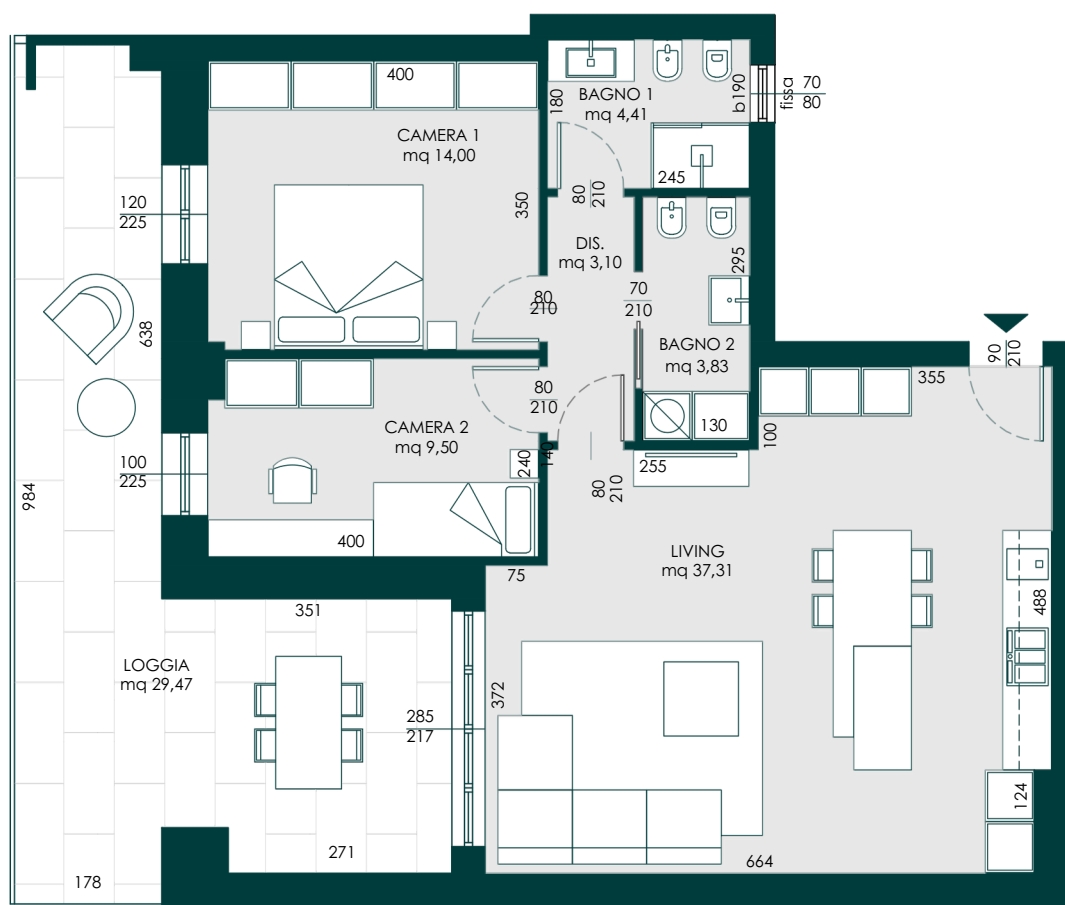
Fronte Via Respighi



Fronte Via Trento



250.000 €



Piano

I

Trilocale con grande loggia e ampio living

Sviluppato in modo razionale, l'appartamento propone un **living** di 37,31 mq che si estende su una **loggia coperta** di 29,47 mq, pensata per

essere parte integrante della vita domestica.

Zona notte con due camere, doppi servizi e disimpegni ben calibrati.

Un appartamento moderno, luminoso, con ottima distribuzione e uno spazio esterno che diventa un vero valore aggiunto.

Appartamento	86,88	Mq
Loggia	30,44	Mq
Superficie Lorda	117,32	Mq

