

esedra

R E S I D E N C E

D7



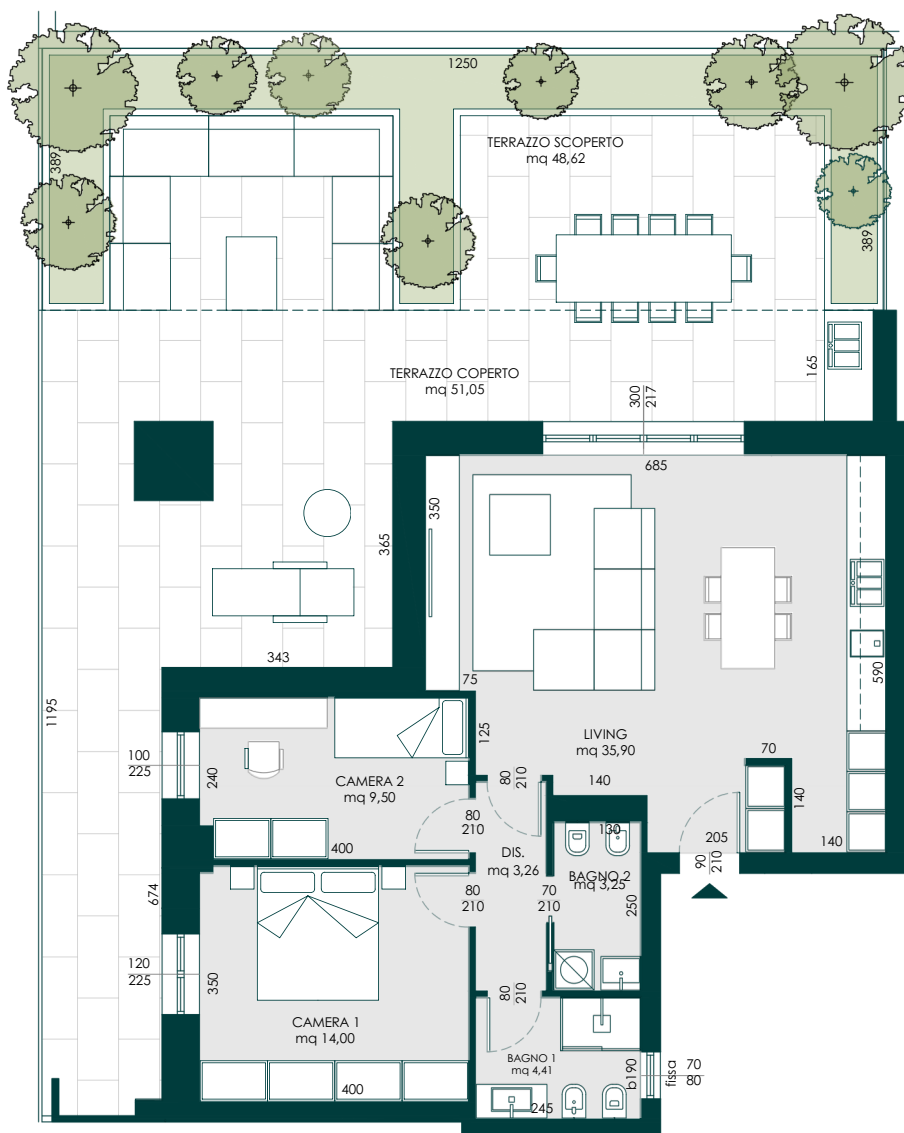
Fronte Via Respighi

D

Fronte Via Trento



340.000 €



Piano

II

Esclusivo trilocale con **doppio terrazzo che totalizza 100 mq** di spazio outdoor eccezionale: 51 mq coperti e 49 mq scoperti per vivere l'outdoor in ogni stagione.

Il **living** di 36 mq è luminoso e accogliente, perfetto per la vita quotidiana.

Camera matrimoniale di 14 mq e seconda camera completano la **zona notte**.

Due bagni garantiscono massima funzionalità.

Soluzione unica che trasforma l'abitare in un'esperienza di benessere totale, ideale per chi cerca spazi outdoor generosi e qualità abitativa superiore.

Appartamento	86,64	Mq
Loggia	100,96	Mq
Superficie Lorda	187,60	Mq

