

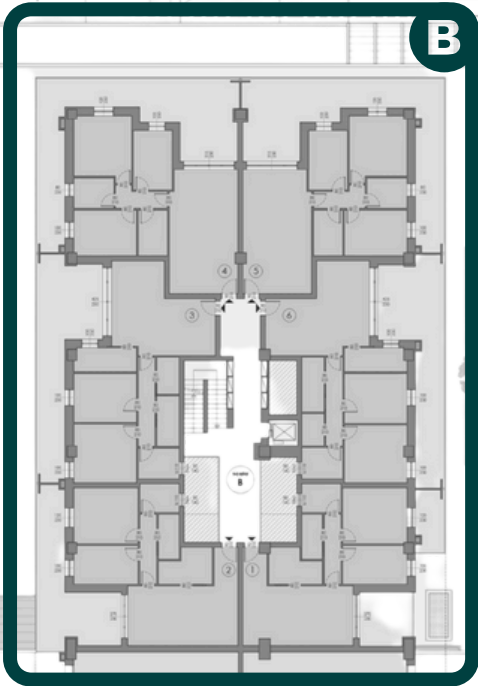
esedra

R E S I D E N C E

B5



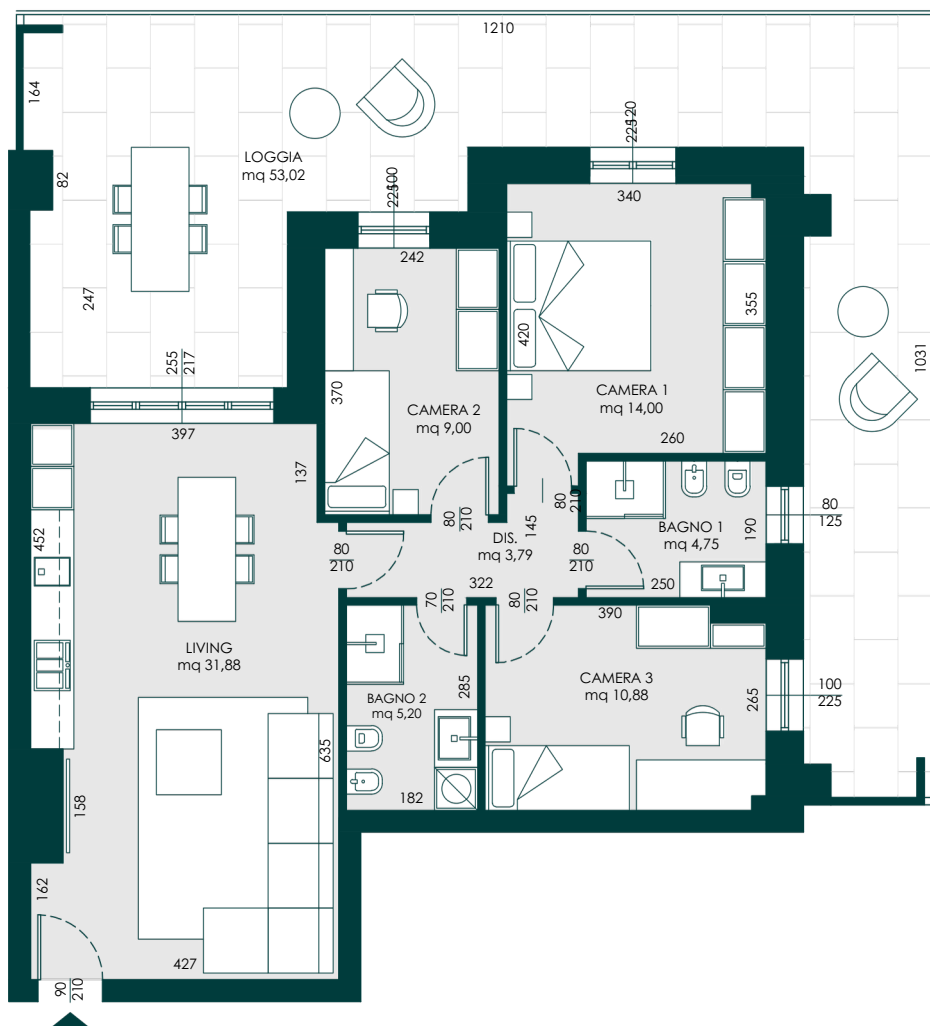
Fronte Via Respighi



Fronte Via Trento



320.000 €



Piano

I

Quadrilocale arioso, pensato per accogliere e accompagnare ogni fase della vita.

Il soggiorno da 31,88 mq si apre su una **loggia** di 53,02 mq che diventa un vero e proprio

salotto all'aperto.

Le **tre camere**, luminose e ben divise, i due bagni e gli spazi ben calibrati rendono la casa funzionale e al tempo elegante.

Una soluzione abitativa che regala comfort, spazio e un'impronta contemporanea allo stile di vita familiare.

Appartamento	97,95	Mq
Loggia	55,81	Mq
Superficie Lorda	153,76	Mq

