

esedra

R E S I D E N C E

D6

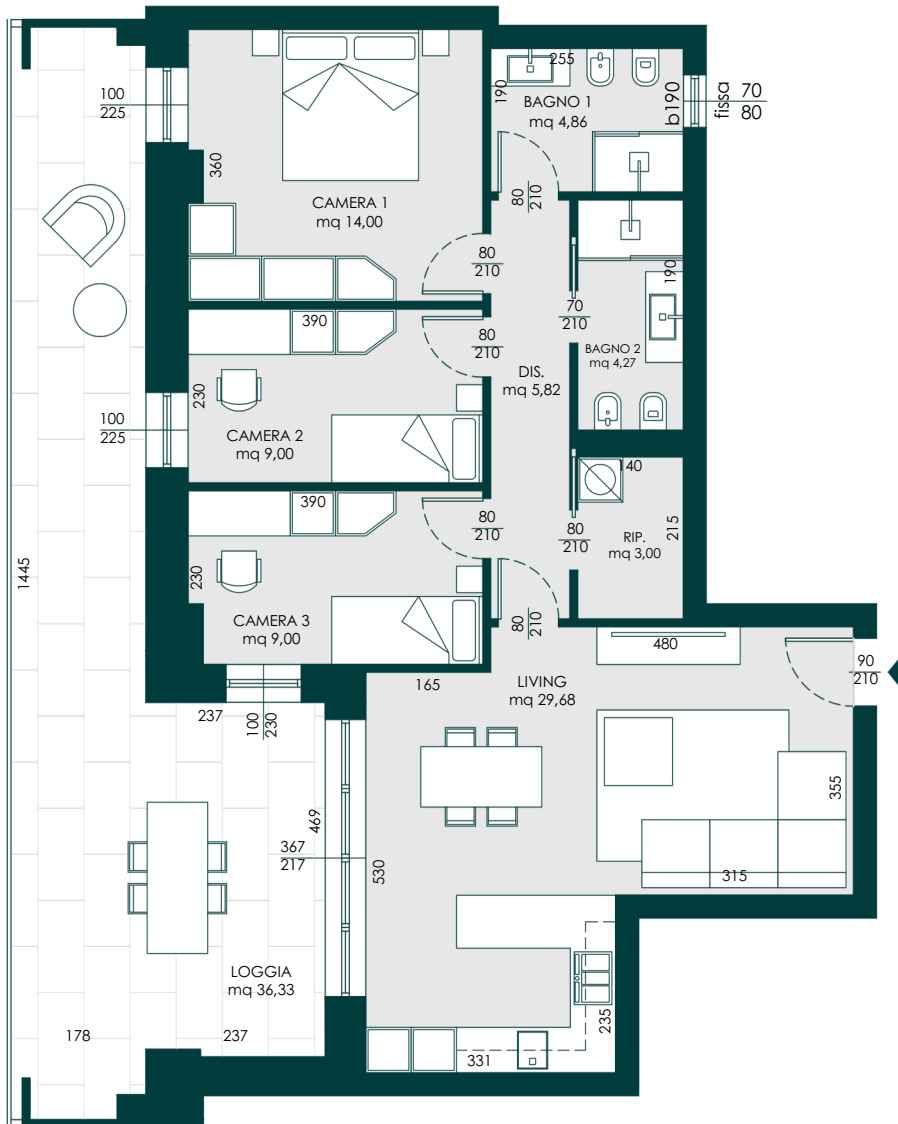


Fronte Via Respighi



Fronte Via Trento

300.000 €



Piano

I

Raffinato **quadrilocale** con **loggia** di 36 mq che regala luminosità naturale e spazio per il relax outdoor. Il **living** di 30 mq è progettato per massimizzare comfort e funzionalità abitativa.

Tre camere ben distribuite offrono flessibilità d'uso ideale per famiglie moderne, mentre **due bagni** e un ripostiglio completano la dotazione funzionale.

Layout intelligente che valorizza ogni ambiente, creando armonia tra spazi privati e zone comuni.

Appartamento che rappresenta l'equilibrio perfetto tra design contemporaneo e praticità quotidiana.

Appartamento	96,87	Mq
Loggia	37,73	Mq
Superficie Lorda	134,60	Mq

