

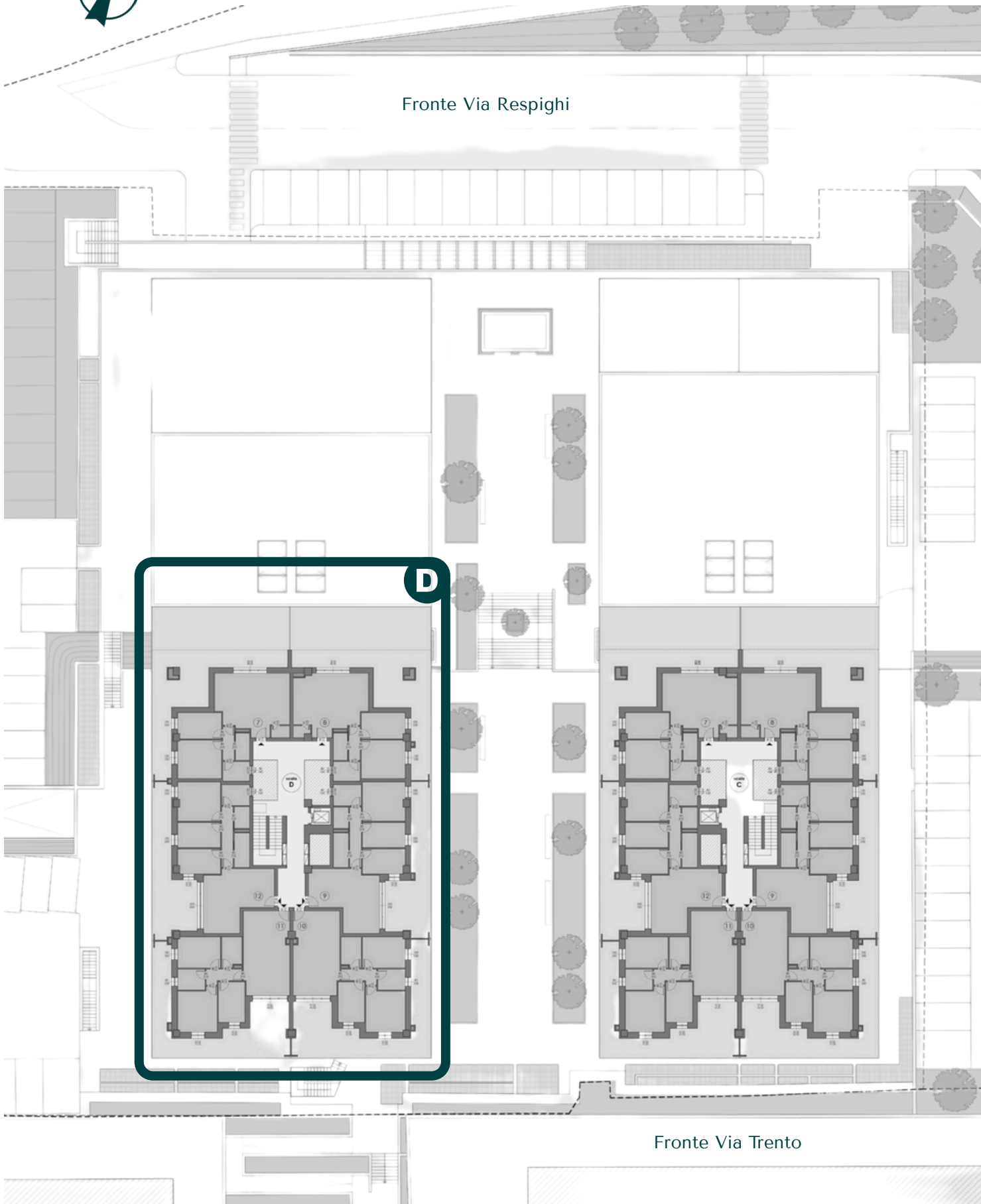
# esedra

R E S I D E N C E

# D9

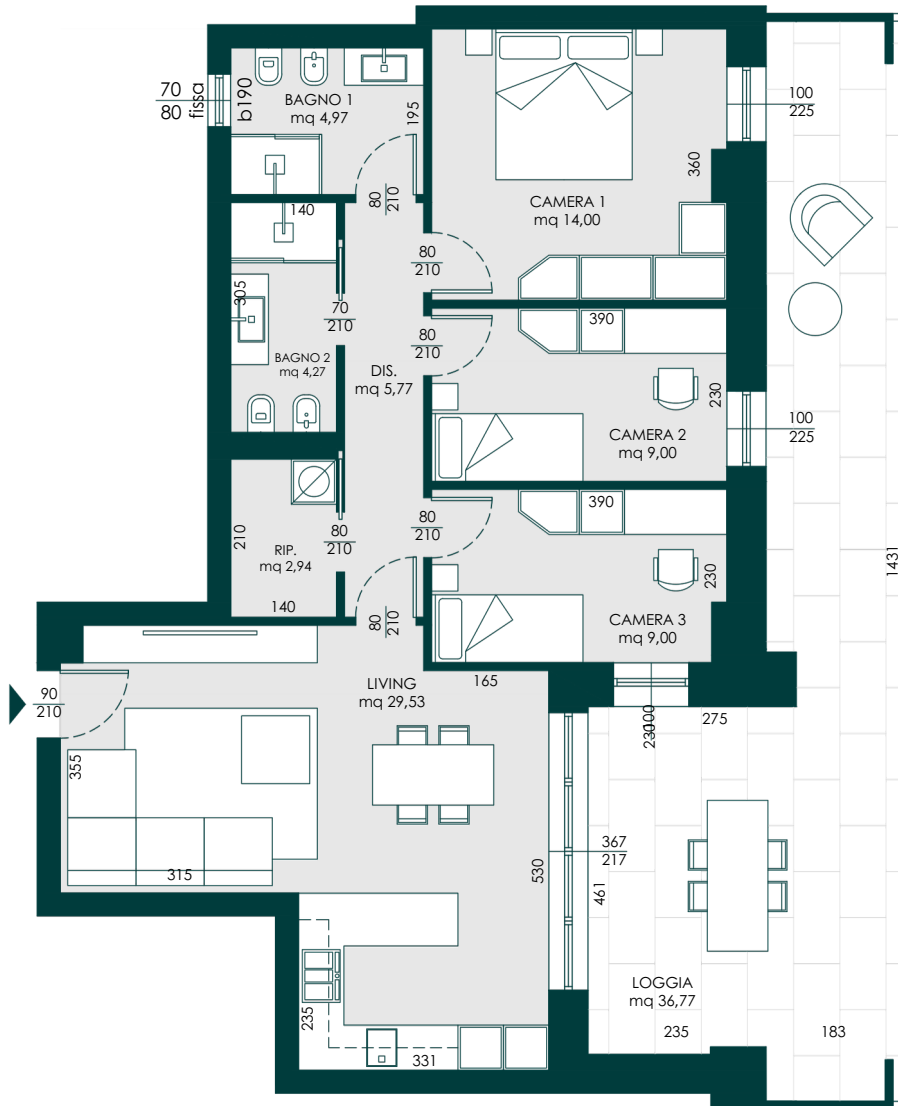


Fronte Via Respighi



Fronte Via Trento

300.000 €



Piano

II

Elegante quadrilocale con **loggia panoramica** di 37 mq che amplifica luminosità e sensazione di spazio.

Il **living** di 30 mq è il cuore dell'abitazione,

ideale per momenti di convivialità e relax quotidiano.

**Tre camere** ben proporzionate offrono massima versatilità d'uso, mentre **due bagni** e ripostiglio completano la funzionalità.

Disposizione degli spazi studiata per ottimizzare comfort e privacy.

Appartamento che coniuga design moderno e praticità abitativa, perfetto per famiglie che cercano qualità e funzionalità in ambiente esclusivo.

Appartamento	96,41	Mq
Loggia	37,90	Mq
<b>Superficie Lorda</b>	<b>134,31</b>	<b>Mq</b>

