

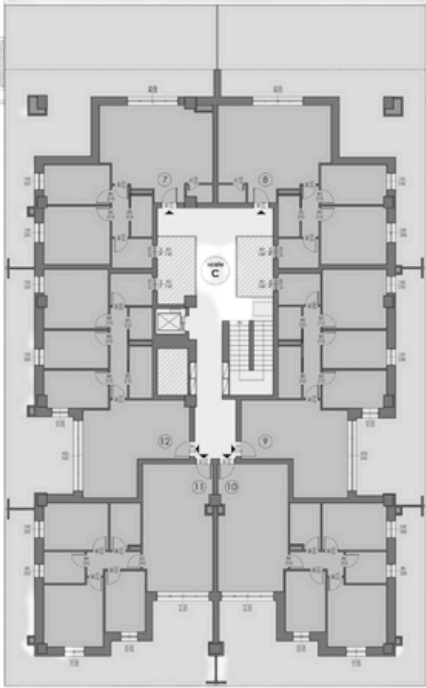
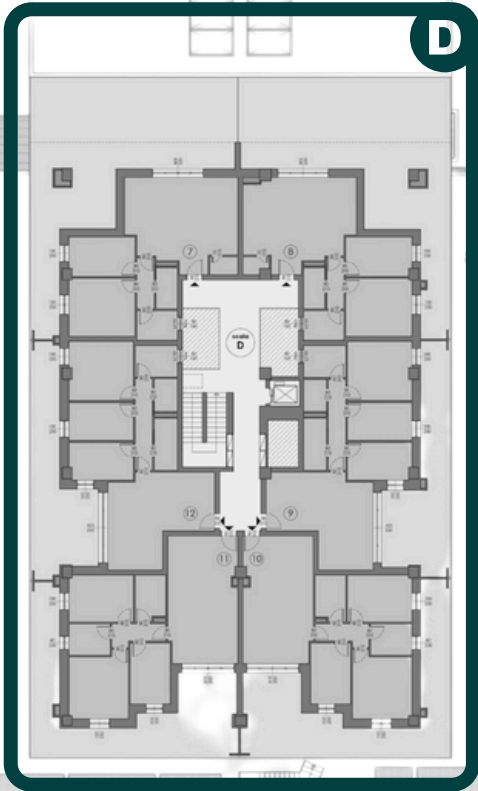
esedra

R E S I D E N C E

D11



Fronte Via Respighi



Fronte Via Trento



310.000 €



Piano

II

Esclusivo **quadrilocale** caratterizzato da **loggia panoramica** di 52 mq che trasforma l'outdoor in una vera estensione dell'abitazione. Il **living** di 32 mq offre spazio ideale per

convivialità e comfort quotidiano, mentre le **tre camere** garantiscono privacy e versatilità d'uso.

Due bagni completano la dotazione funzionale.

Layout intelligente che valorizza ogni ambiente, creando armonia perfetta tra spazi interni ed esterni.

Appartamento che rappresenta l'eccellenza abitativa per chi cerca qualità progettuale e comfort superiore.

Appartamento	98,56	Mq
Loggia	54,44	Mq
Superficie Lorda	153,00	Mq

