

esedra

R E S I D E N C E

D8



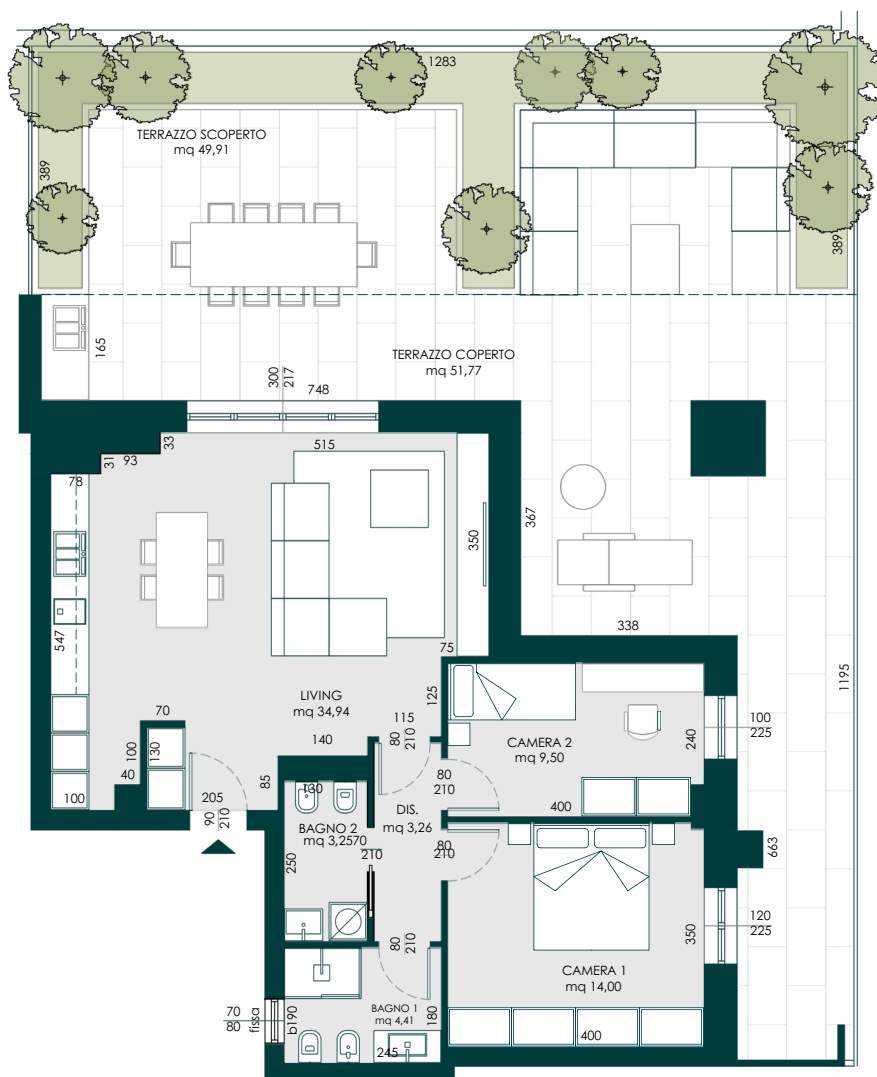
Fronte Via Respighi

D

Fronte Via Trento



340.000 €



Piano

II

Prestigioso **trilocale** con straordinaria dotazione outdoor: 102 mq di terrazzi tra coperti (52 mq) e scoperti (50 mq) per un'esperienza abitativa senza compromessi.

Il **living** di 35 mq offre comfort e luminosità naturale, mentre le **due camere** garantiscono privacy e funzionalità.

Due bagni completano l'offerta.

Appartamento che ridefinisce il concetto di vita domestica, perfetto per chi ama intrattenere e vivere gli spazi esterni.

Soluzione esclusiva in contesto residenziale di altissimo livello qualitativo.

Appartamento	86,02	Mq
Loggia	103,37	Mq
Superficie Lorda	189,39	Mq

