

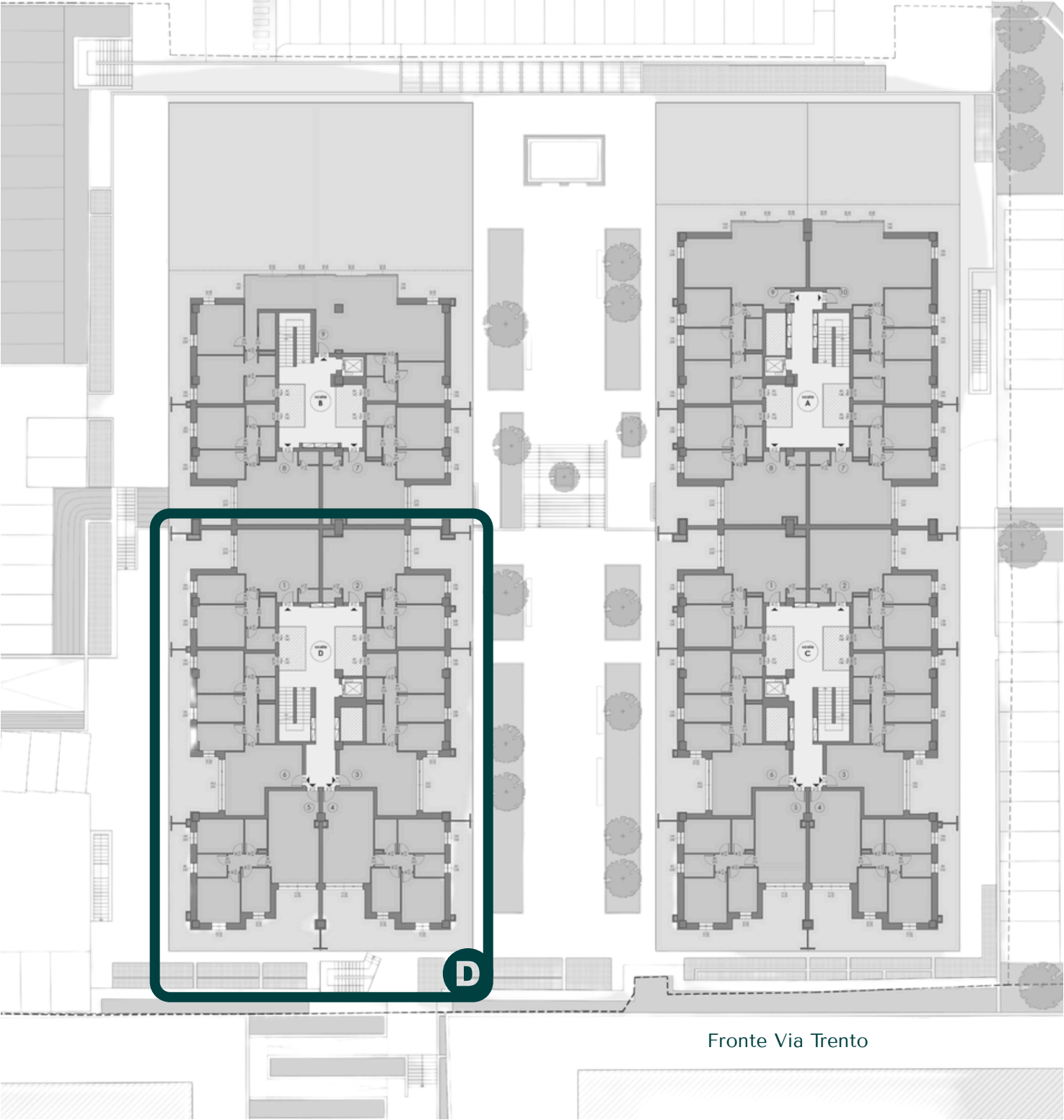
esedra

R E S I D E N C E

D2

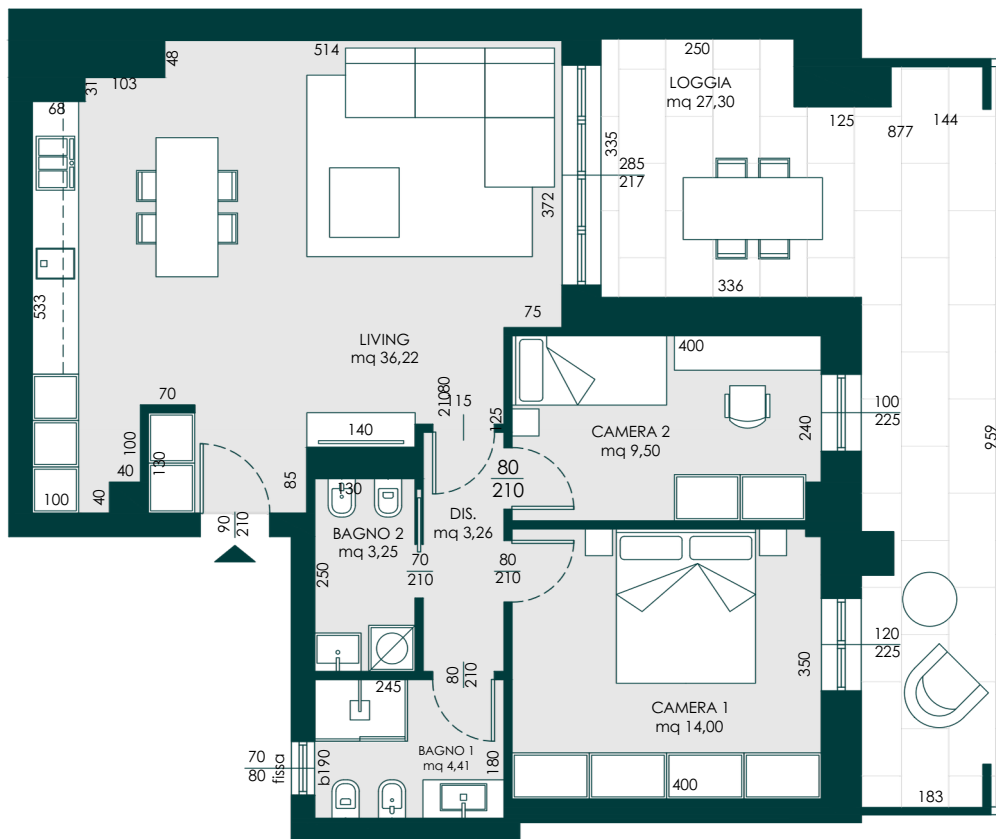


Fronte Via Respighi





270.000 €



Piano

I

Raffinato **trilocale** con **loggia panoramica** di 27 mq che amplifica la sensazione di spazio e benessere.

Il **living** luminoso di 36 mq si distingue per versatilità e eleganza, perfetto per uno stile di vita contemporaneo.

La **zona notte** include una spaziosa camera matrimoniale e una seconda camera ideale come studio o ospiti.

Due bagni completano l'offerta funzionale.

Layout intelligente che coniuga comfort abitativo e design moderno, rappresentando la scelta ideale per chi desidera vivere in un ambiente esclusivo e ben progettato.

Appartamento	85,78	Mq
Loggia	29,63	Mq
Superficie Lorda	115,41	Mq

